

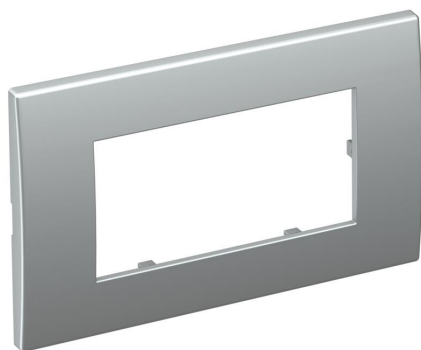
# Ficha Técnica

Cubierta AR45-F2, para caja portamecanismos 71GD13, doble

Referencia: 6119346



Tapa de fijación frontal para mecanismos Modul 45, doble, sin campo identificativo, para la instalación horizontal y vertical de mecanismos, se encaja en la caja portamecanismos 71GD13 o el soporte de montaje 71MT2 45. Para la instalación en canales portamecanismos Rapid 80 y columnas de instalación eléctrica ISS.



PC Policarbonato

## Datos maestros

Referencia	6119346
Tipo	AR45-F2 AL
Denominación 1	Marco
Denominación 2	Modul 45, doble
Fabricante	OBO
Dimensión	84x140mm
Color	Aluminio lacado
Material	Policarbonato
Unidad VK más pequeña	1
Cantidad	Pieza
Peso	2,32 kg
Unidad de peso	kg/100 ud.
Huella de CO2 (GWP) Cradle-to-Gate	0,0294 kg CO2e / 1 Unidad

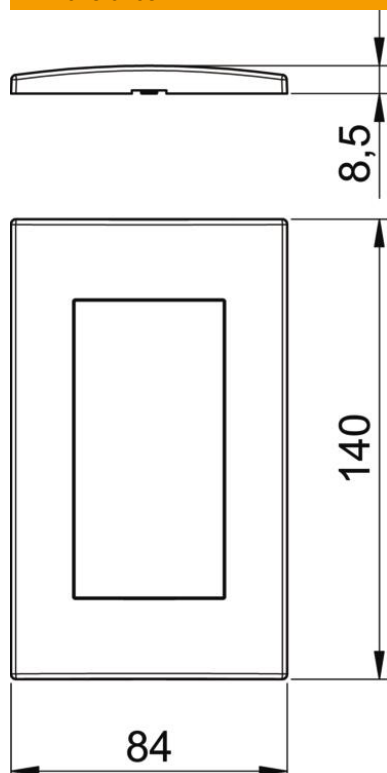
# Ficha Técnica

Cubierta AR45-F2, para caja portamecanismos 71GD13, doble

Referencia: 6119346



## Dimensiones



Ancho	140 mm
Altura	84 mm

# Ficha Técnica

Cubierta AR45-F2, para caja portamecanismos 71GD13, doble

Referencia: 6119346



## Datos técnicos

Número de unidades	2
Número de unidades en horizontal	2
Número de unidades en vertical	2
Modelo de la superficie	Mate
Tipo de fijación	Fijación con grapas
Apropiado para instalación de montaje	sí
Apropiado para canal portamecanismos	sí
Apropiado para caja de canal bajo suelo	no
Apropiado para instalación empotrada	no
Libre de halógenos	sí
Tapa abatible	no
Dirección de montaje	Horizontal y vertical
Clase de protección	Otros
Campo de texto/campo identificativo	no
Profundidad	8,5 mm
Transparente	no
Con marco de montaje	no
Diámetro de abertura	0