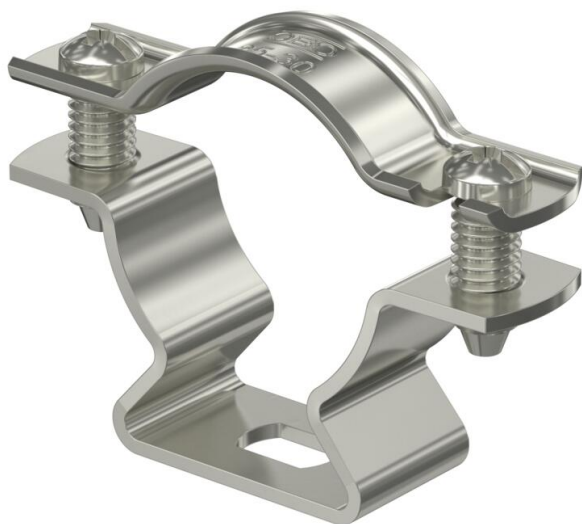


# Ficha Técnica

## Abrazadera 733 A4

Referencia: 1362922



Abrazadera para el montaje de tubos y cables en la pared, el techo y el suelo.  
Con tapa autobloqueante. Fijación a través de agujero alargado.

Testado y aprobado para el mantenimiento de funciones según DIN 4102 Parte 12, clases de mantenimiento de funciones E 30 a E 90.



**A4** Acero inoxidable 1.4571

### Datos maestros

Referencia	1362922
Tipo	ASL 733 30 A4
Denominación 1	Abrazadera
Denominación 2	con agujero alargado
Fabricante	OBO
Dimensión	25-30mm
Material	Acero inoxidable 1.4571
Unidad VK más pequeña	20
Cantidad	Pieza
Peso	3,466 kg
Unidad de peso	kg/100 ud.
Huella de CO2 (GWP) Cradle-to-Gate	0,1552 kg CO2e / 1 Unidad

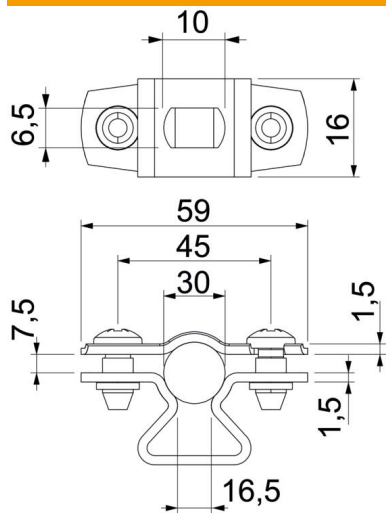
# Ficha Técnica

## Abrazadera 733 A4

Referencia: 1362922



### Dimensiones



Medida A	59 mm
Medida B	45 mm
Medida b	16 mm
Medida D	30 mm
Medida d máx.	30 mm
Medida d mín.	25 mm
Medida L	10 mm
Medida s	16,5 mm
Medida t1 (mm)	1,5
Medida t2 (mm)	1,5
Medida x	7,5 mm

### Datos técnicos

Distancia hasta la pared	sí
Número de cables / tubos	1
Versión	Cerrada
Tipo de fijación	Agujero de rosca
Mantenimiento de función para el diámetro	sí
Libre de halógenos	25 - 30
recubierto de plástico	sí
Grosor del material	no
Rango de sujeción D máx.	1,5 mm
Rango de sujeción D mín.	30 mm
Resistente a los UV	25 mm
	sí