

Ficha Técnica

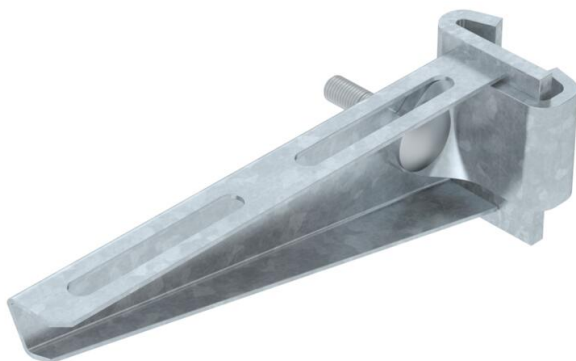
Escuadra para perfil AS 15

Referencia: 6421334



Escuadra para perfil ligera para una fijación en perfil IS 8.
La escuadra para perfil puede fijarse a ambos lados del perfil en I.

Puede solicitarse por separado la brida de fijación necesaria (n.º de artículo 6419015) incluidos tornillo y tuerca para escuadras de 110 - 160 mm.



St

Acero

FT

Galvanizado por inmersión en caliente

Datos maestros

| | |
|------------------------------------|---------------------------------------|
| Referencia | 6421334 |
| Tipo | AS 15 16 FT |
| Denominación 1 | Escuadra |
| Denominación 2 | para perfil IS 8 |
| Fabricante | OBO |
| Dimensión | B160mm |
| Color | zinc |
| Material | Acero |
| Superficie | Galvanizado por inmersión en caliente |
| Norma superficies | DIN EN ISO 1461 |
| Unidad VK más pequeña | 1 |
| Cantidad | Pieza |
| Peso | 32,8 kg |
| Unidad de peso | kg/100 u |
| Huella de CO2 (GWP) Cradle-to-Gate | 0,7423 kg CO2e / 1 Unidad |

Ficha Técnica

Escuadra para perfil AS 15

Referencia: 6421334



| Dimensiones | |
|-------------|----------|
| | Longitud |
| | Ancho |
| | Altura |
| | Medida A |
| | Medida B |
| | Medida H |
| | 41 mm |
| | 160 mm |
| | 55 mm |
| | 41 mm |
| | 160 mm |
| | 55 mm |

| Datos técnicos | |
|-----------------------------|----------------------|
| Versión | Escuadra para perfil |
| Artículo EPD | sí |
| F en kN | 1,5 kN |
| Mantenimiento de función | no |
| Acero inoxidable, barnizado | no |

