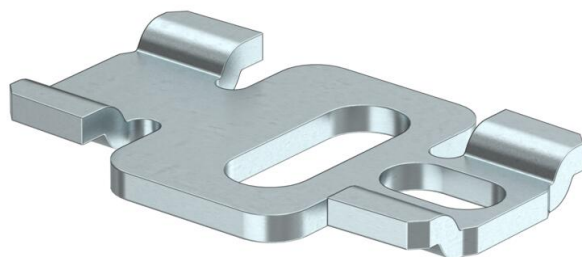


Ficha Técnica

Fijación o conexión exterior

Referencia: 2007990



Con la práctica fijación o conexión exterior, las cajas de empalme y los cuadros de distribución de las series S y SDB se pueden fijar fácilmente en la pared. Gracias a la fijación fuera de la zona de sujeción, se evita la transmisión de la tensión.

La sujeción o conexión exterior se puede emplear también para unir varias cajas entre sí. Se ahorra tiempo debido al escaso número de agujeros de fijación requeridos.

La caja de derivación está probada según la norma DIN EN 60670-1, VDE 0606-1:2014 (EN 60670-1:2005 + Cor.:2007 + Cor.:2010 + A1:2013) y DIN EN 60670-22, VDE 0606-22:2007 (EN 60670-22:2006)

La caja de derivación cumple las exigencias de testaje del grado de protección conforme a IP 67 según la norma DIN EN 60529, VDE0470-1:2014 (EN 60529/AC:2016)



A2 Acero inoxidable

2B Pulido, con tratamiento posterior

Datos maestros

Referencia	2007990
Tipo	AV-S
Denominación 1	Conexión de fijación externa
Fabricante	OBO
Dimensión	6mm
Material	Acero inoxidable
Superficie	Pulido, con tratamiento posterior
Norma superficies	
Unidad VK más pequeña	20
Cantidad	Pieza
Peso	0,9 kg
Unidad de peso	kg/100 ud.
Huella de CO2 (GWP) Cradle-to-Gate	0,2749 kg CO2e / 1 Unidad

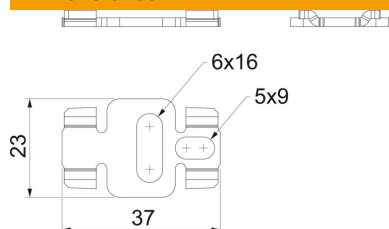
Ficha Técnica

Fijación o conexión exterior

Referencia: 2007990



Dimensiones



Longitud	37 mm
Ancho	23 mm
Altura	3,8 mm