

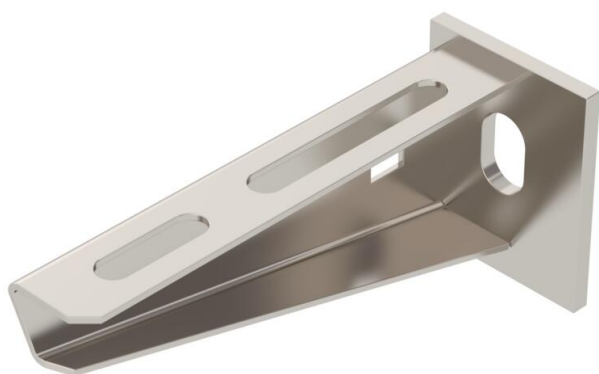
# Ficha Técnica

## Escuadra para pared y perfil AW 15 A4

Referencia: 6392008



Escuadra de pared/perfil, con cabeza soldada.  
Fijación de la escuadra en el perfil en U a partir de un ancho de 400 mm usando tornillo de cabeza hexagonal a ambos lados del soporte. Utilice para ello la pieza distanciadora adecuada.



|    |                                   |
|----|-----------------------------------|
| A4 | Acero inoxidable 1.4571           |
| 2B | Pulido, con tratamiento posterior |

### Datos maestros

|                                    |                                   |
|------------------------------------|-----------------------------------|
| Referencia                         | 6392008                           |
| Tipo                               | AW 15 11 A4                       |
| Denominación 1                     | Escuadra de pared/perfil          |
| Denominación 2                     | con cabeza soldada                |
| Fabricante                         | OBO                               |
| Dimensión                          | B110mm                            |
| Color                              | acero inoxidable                  |
| Material                           | Acero inoxidable 1.4571           |
| Superficie                         | Pulido, con tratamiento posterior |
| Norma superficies                  |                                   |
| Unidad VK más pequeña              | 1                                 |
| Cantidad                           | Pieza                             |
| Peso                               | 12,5 kg                           |
| Unidad de peso                     | kg/100 ud.                        |
| Huella de CO2 (GWP) Cradle-to-Gate | 0,7801 kg CO2e / 1 Unidad         |

# Ficha Técnica

## Escuadra para pared y perfil AW 15 A4

Referencia: 6392008



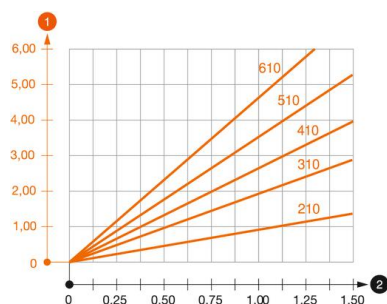
### Dimensiones

|          |        |
|----------|--------|
| Longitud | 40 mm  |
| Ancho    | 110 mm |
| Altura   | 50 mm  |
| Medida A | 40 mm  |
| Medida B | 110 mm |
| Medida H | 50 mm  |

### Datos técnicos

|                             |                          |
|-----------------------------|--------------------------|
| Versión                     | Escuadra de pared/perfil |
| F en kN                     | 1,5 kN                   |
| Mantenimiento de función    | no                       |
| Diámetro del agujero        | 11 mm                    |
| Acero inoxidable, barnizado | sí                       |
| Ángulo máx.                 | 90 mm                    |
| Ángulo mín.                 | 90 mm                    |

### Cargas



#### Diagrama de carga escuadra tipo AW 15

- 1 Flexión de la punta de la escuadra en caso de la carga de escuadra admisible.
  - 2 Carga admisible de la escuadra kN sin carga humana
- La curva de carga con longitudes de escuadra en mm

### Valor característico de carga del taco para escuadra de pared y perfil AW 15

Fijación a pared

| Taco tipo      | Carga máxima [kN]         |     |     |      |      |      |      |      |
|----------------|---------------------------|-----|-----|------|------|------|------|------|
|                | Ancho de la escuadra [mm] |     |     |      |      |      |      |      |
| BZ3 10x90/0-30 | 110                       | 160 | 210 | 310  | 410  | 510  | 560  | 610  |
|                | 1,5                       | 1,5 | 1,5 | 1,47 | 1,25 | 1,13 | 0,95 | 0,94 |

Max. Belastung F ges. = Kabelgewicht + Kabelrinne + Ausleger. Die angegebenen Werte basieren auf gerissenem Beton der Festigkeitsklasse C20/25. Die Einbaubedingungen der ETA-Zulassung (Dübel) sind zu beachten!