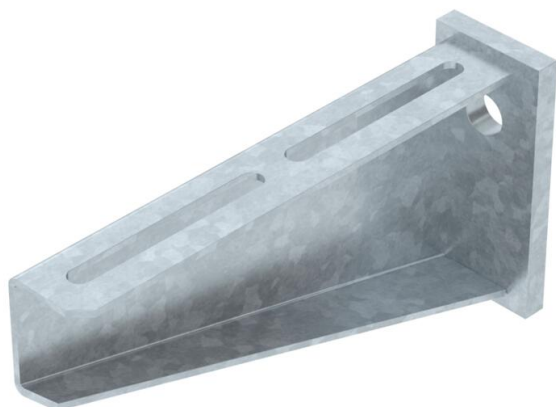


Ficha Técnica

Escuadra para pared AW 80

Referencia: 6417752



Escuadra de pared para cargas pesadas con cabeza soldada.
Para la fijación de las bandejas portacables con tornillo de cabeza alomada de tamaño M6, pida la arandela grande por separado (perforación en la escuadra 9 x ...).



St

Acero

FT

Galvanizado por inmersión en caliente

Datos maestros

Referencia	6417752
Tipo	AW 80 21 FT
Denominación 1	Escuadra de pared
Denominación 2	con cabeza soldada
Fabricante	OBO
Dimensión	B210mm
Color	zinc
Material	Acero
Superficie	Galvanizado por inmersión en caliente
Norma superficies	DIN EN ISO 1461
Unidad VK más pequeña	1
Cantidad	Pieza
Peso	104 kg
Unidad de peso	kg/100 u
Huella de CO2 (GWP) Cradle-to-Gate	2,6672 kg CO2e / 1 Unidad

Ficha Técnica

Escuadra para pared AW 80

Referencia: 6417752



Dimensiones

Longitud	50 mm
Ancho	210 mm
Altura	110 mm
Medida A	50 mm
Medida B	210 mm
Medida H	110 mm

Datos técnicos

Versión	Escuadra de pared/perfil
F en kN	8 kN
Mantenimiento de función	no
Diámetro del agujero	17,5 mm
Acero inoxidable, barnizado	no
Ángulo máx.	90 mm
Ángulo mín.	90 mm

Cargas

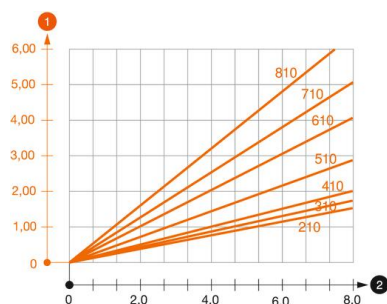


Diagrama de carga escuadra tipo AW 80

- 1 Flexión de la punta de la escuadra en caso de la carga de escuadra admisible.
 - 2 Carga admisible de la escuadra kN sin carga humana
- La curva de carga con longitudes de escuadra en mm

Valor característico de carga del taco para escuadra de pared AW 80

Fijación a pared

Taco tipo	Carga máxima [kN]						
	Ancho de la escuadra [mm]						
BZ3 16x135/0-35	210	310	410	510	610	710	810
SZ-B 18/0x142	7,31	7,66	6,87	6,38	5,90	5,17	4,69
#	7,4	7,6	7	7	6,6	5,5	5,4

* Valores con anchura de bandeja 600

Max. total load F = cable weight + cable tray + bracket. The load capacity values increase considerably when used in uncracked concrete. The values given are based on concrete of strength class C20/25. Observe the installation conditions of the DIBt approval (anchors).