

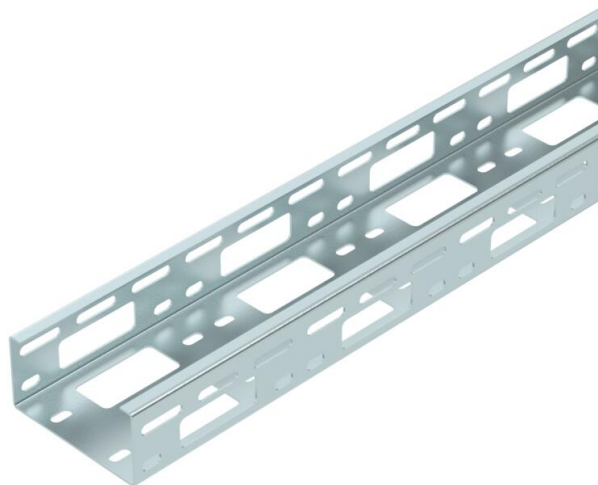
Ficha Técnica

Canal pequeño AZ 100 FS

Referencia: 6075231



Canal pequeño A-Z con altura de ala de 50 mm.
Aislamiento magnético sin tapa 20 dB, con tapa 50 dB.



St	Acero
FS	galvanizado en banda

Datos maestros

Referencia	6075231
Tipo	AZK 100 FS
Denominación 1	Canal pequeño A-Z
Denominación 2	perforado
Fabricante	OBO
Dimensión	50x100x3000
Color	zinc
Material	Acero
Superficie	Galvanizado en banda
Norma superficies	DIN EN 10346
Unidad VK más pequeña	3
Cantidad	Metro
Peso	176,94 kg
Unidad de peso	kg/100 m
Huella de CO2 (GWP) Cradle-to-Gate	5,5552 kg CO2e / 1 Metro

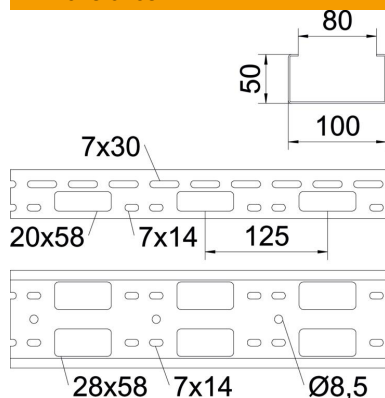
Ficha Técnica

Canal pequeño AZ 100 FS

Referencia: 6075231



Dimensiones



Tamaño	100 x 50 x 1,5
Longitud	3.000 mm
Ancho	100 mm
Altura	50 mm
Espesor de chapa	1,5 mm

Datos técnicos

Modelo de unión	sin unión
Tipo de fijación sistema de montaje	Techo Pared
Mantenimiento de función	no
Perforación de montaje en el suelo	sí
Calibre maestro de agujeros OTAN	no
Sección efectiva	50 cm ²
Sección efectiva	5000 mm ²
Acero inoxidable, barnizado	no
Perforación lateral	sí
Tipo vano ancho	no

Ficha Técnica

Canal pequeño AZ 100 FS

Referencia: 6075231



Cargas

Distancias aplicables entre soportes mín.	1 m
Distancias aplicables entre soportes máx.	3 m
Distancia de sujeción 1,0 m	1,7 kN/m
Distancia de sujeción 1,5 m	1,5 kN/m
Distancia de sujeción 2,0 m	1 kN/m
Distancia de sujeción 2,5 m	0,8 kN/m
Distancia de sujeción 3,0 m	0,25 kN/m

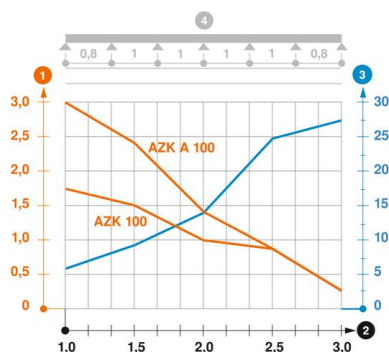


Diagrama de carga canal AZ pequeño

- 1 Carga de bandejas/ bandeja de escalera admisible en kN/m sin carga humana
 - 2 Distancia entre los apoyos en m
 - 3 Flexión de la barra en mm a kN/m permitidos.
 - 4 Esquema de carga para procesos de comprobación
- La curva de carga con bandejas portacables en mm
- Curva de flexión de la barra según la distancia entre apoyos