

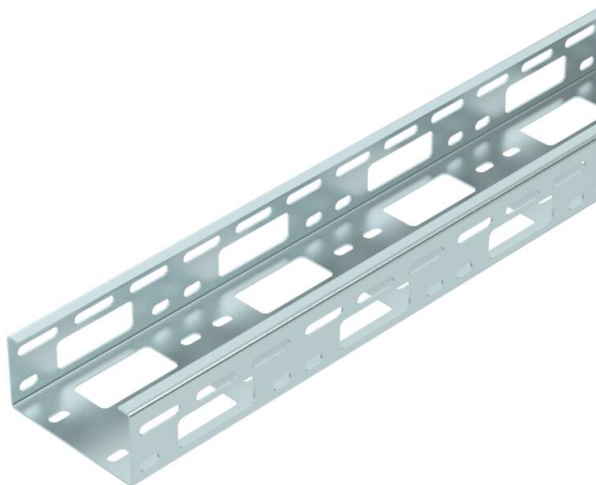
Ficha Técnica

Sistema de canal pequeño AZ 100, gris pizarra

Referencia: 6076926



Canal pequeño AZ con altura de ala de 50 mm.
Aislamiento magnético sin tapa 20 dB, con tapa 50 dB.



St	Acero
PES50	PES50 - poliéster/epoxi

Datos maestros

Referencia	6076926
Tipo	AZK 100 FTK KGR
Denominación 1	Canal pequeño A-Z
Denominación 2	perforado
Fabricante	OBO
Dimensión	50x100x3000
Color	gris guijarro; RAL 7032
Material	Acero
Superficie	PES50 - poliéster/epoxi
Norma superficies	
Unidad VK más pequeña	3
Cantidad	Metro
Peso	191,37 kg
Unidad de peso	kg/100 m
Huella de CO2 (GWP) Cradle-to-Gate	5,3528 kg COe / 1 Metro

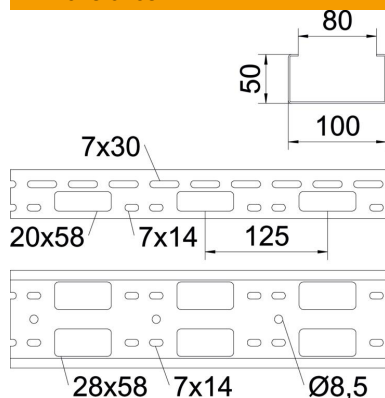
Ficha Técnica

Sistema de canal pequeño AZ 100, gris pizarra

Referencia: 6076926



Dimensiones



Tamaño	100 x 50 x 1,5
Longitud	3.000 mm
Ancho	100 mm
Altura	50 mm
Espesor de chapa	1,5 mm

Datos técnicos

Modelo de unión	sin unión
Tipo de fijación sistema de montaje	Techo Pared
Mantenimiento de función	no
Perforación de montaje en el suelo	sí
Acero inoxidable, barnizado	no
Perforación lateral	sí
Tipo vano ancho	no

Cargas

Distancia de sujeción 1,5 m	1,5 kN/m
Distancia de sujeción 2,0 m	1 kN/m
Distancia de sujeción 2,5 m	0,8 kN/m
Distancia de sujeción 3,0 m	0,25 kN/m

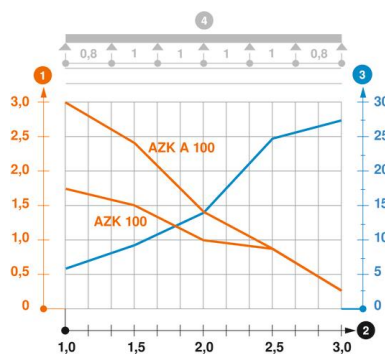


Diagrama de carga canal AZ pequeño

- 1 Carga de bandejas/ bandeja de escalera admisible en kN/m sin carga humana
- 2 Distancia entre los apoyos en m
- 3 Flexión de la barra en mm a kN/m permitidos.
- 4 Esquema de carga para procesos de comprobación
- La curva de carga con bandejas portacables en mm
- Curva de flexión de la barra según la distancia entre apoyos