

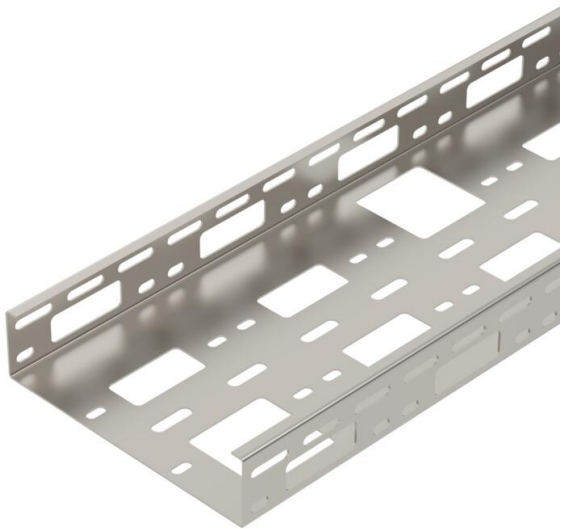
Ficha Técnica

Canal pequeño AZ 200 A2

Referencia: 6075355



Canal pequeño A-Z con altura de ala de 50 mm.
Aislamiento magnético sin tapa 20 dB, con tapa 50 dB.



- A2

Acero inoxidable 1.4301
- 2B

Pulido, con tratamiento posterior

Datos maestros

Referencia	6075355
Tipo	AZK 200 A2
Denominación 1	Canal pequeño A-Z
Denominación 2	perforado
Fabricante	OBO
Dimensión	50x200x3000
Color	acero inoxidable
Material	Acero inoxidable 1.4301
Superficie	Pulido, con tratamiento posterior
Norma superficies	
Unidad VK más pequeña	3
Cantidad	Metro
Peso	280,34 kg
Unidad de peso	kg/100 m
Huella de CO2 (GWP) Cradle-to- Gate	17,5008 kg CO2e / 1 Metro

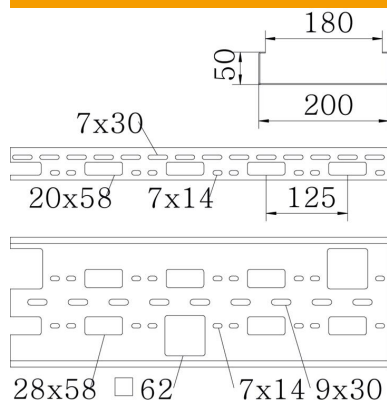
Ficha Técnica

Canal pequeño AZ 200 A2

Referencia: 6075355



Dimensiones



Tamaño	50x200x1,5
Longitud	3.000 mm
Ancho	200 mm
Altura	50 mm
Espesor de chapa	1,5 mm
Medida B	200 mm

Datos técnicos

Modelo de unión	sin unión
Tipo de fijación sistema de montaje	Techo Pared
Mantenimiento de función	no
Perforación de montaje en el suelo	sí
Calibre maestro de agujeros OTAN	no
Sección efectiva	100 cm ²
Sección efectiva	10000 mm ²
Acero inoxidable, barnizado	no
Perforación lateral	sí
Tipo vano ancho	no

Ficha Técnica

Canal pequeño AZ 200 A2

Referencia: 6075355



Cargas

Distancias aplicables entre soportes mín.	1 m
Distancias aplicables entre soportes máx.	3 m
Distancia de sujeción 1,0 m	2,5 kN/m
Distancia de sujeción 1,5 m	1,9 kN/m
Distancia de sujeción 2,0 m	1,3 kN/m
Distancia de sujeción 2,5 m	0,8 kN/m
Distancia de sujeción 3,0 m	0,3 kN/m

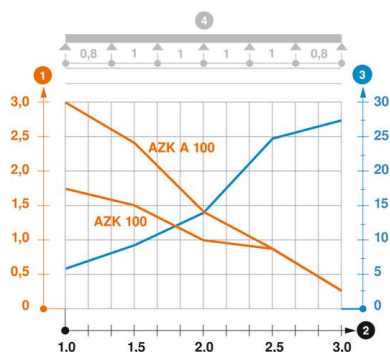


Diagrama de carga canal AZ pequeño

- 1 Carga de de bandejas/ bandeja de escalera admisible en kN/m sin carga humana
 - 2 Distancia entre los apoyos en m
 - 3 Flexión de la barra en mm a kN/m permitidos.
 - 4 Esquema de carga para procesos de comprobación
- La curva de carga con bandejas portacables en mm
- Curva de flexión de la barra según la distancia entre apoyos