

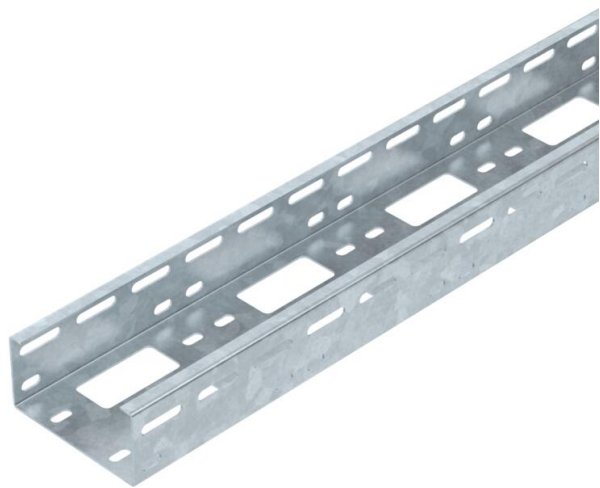
Ficha Técnica

Canal pequeño AZ 100 FT, sin ventana lateral

Referencia: 6076246



Canal pequeño A-Z con altura de ala de 50 mm.
Aislamiento magnético sin tapa 20 dB, con tapa 50 dB.



Acero



Galvanizado por inmersión en caliente

Datos maestros	
Referencia	6076246
Tipo	AZK A 100 FT
Denominación 1	Canal pequeño A-Z
Denominación 2	perforación específica
Fabricante	OBO
Dimensión	50x100x3000
Color	zinc
Material	Acero
Superficie	Galvanizado por inmersión en caliente
Norma superficies	DIN EN ISO 1461
Unidad VK más pequeña	3
Cantidad	Metro
Peso	212 kg
Unidad de peso	kg/100 m
Huella de CO2 (GWP) Cradle-to-Gate	5,2765 kg CO2e / 1 Metro

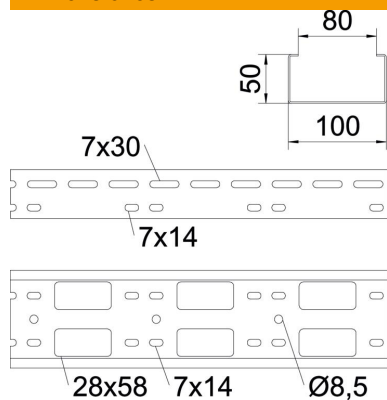
Ficha Técnica

Canal pequeño AZ 100 FT, sin ventana lateral

Referencia: 6076246



Dimensiones



Longitud	3.000 mm
Ancho	100 mm
Altura	50 mm
Espesor de chapa	1,5 mm

Datos técnicos

Modelo de unión	sin unión
Tipo de fijación sistema de montaje	Techo Pared
Mantenimiento de función	no
Perforación de montaje en el suelo	sí
Calibre maestro de agujeros OTAN	no
Sección efectiva	50 cm ²
Sección efectiva	5000 mm ²
Acero inoxidable, barnizado	no
Perforación lateral	sí
Tipo vano ancho	no

Ficha Técnica

Canal pequeño AZ 100 FT, sin ventana lateral

Referencia: 6076246



Cargas

Distancias aplicables entre soportes mín.	1 m
Distancias aplicables entre soportes máx.	3 m
Distancia de sujeción 1,0 m	3 kN/m
Distancia de sujeción 1,5 m	2,4 kN/m
Distancia de sujeción 2,0 m	1,4 kN/m
Distancia de sujeción 2,5 m	0,8 kN/m
Distancia de sujeción 3,0 m	0,25 kN/m

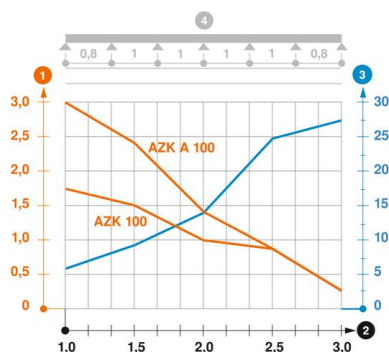


Diagrama de carga canal AZ pequeño

- 1 Carga de bandejas/ bandeja de escalera admisible en kN/m sin carga humana
- 2 Distancia entre los apoyos en m
- 3 Flexión de la barra en mm a kN/m permitidos.
- 4 Esquema de carga para procesos de comprobación
- La curva de carga con bandejas portacables en mm
- Curva de flexión de la barra según la distancia entre apoyos