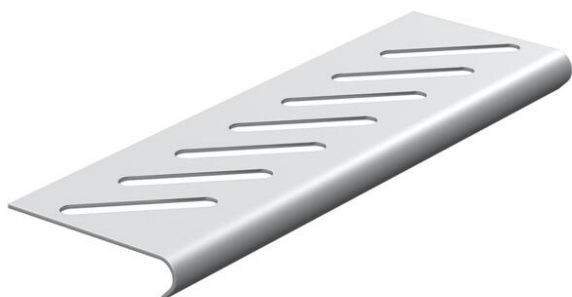


Ficha Técnica

Chapa final de bandeja A2

Referencia: 7084013



Para el refuerzo de la base en los extremos de la bandeja y como protección de cable.

Para la fijación, pida por separado tornillos FRSB M6x12.

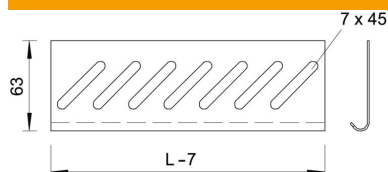


| | |
|----|-----------------------------------|
| A2 | Acero inoxidable 1.4301 |
| 2B | Pulido, con tratamiento posterior |

Datos maestros

| | |
|------------------------------------|-----------------------------------|
| Referencia | 7084013 |
| Tipo | BEB 100 A2 |
| Denominación 1 | Chapa final de base |
| Denominación 2 | para bandeja portacables |
| Fabricante | OBO |
| Dimensión | B100mm |
| Color | acero inoxidable |
| Material | Acero inoxidable 1.4301 |
| Superficie | Pulido, con tratamiento posterior |
| Norma superficies | |
| Unidad VK más pequeña | 1 |
| Cantidad | Pieza |
| Peso | 4,599 kg |
| Unidad de peso | kg/100 ud. |
| Huella de CO2 (GWP) Cradle-to-Gate | 0,2803 kg CO2e / 1 Unidad |

Dimensiones



| | |
|----------|--------|
| Ancho | 100 mm |
| Altura | 35 mm |
| Medida B | 100 mm |

Datos técnicos

| | |
|-----------------------------|----|
| Mantenimiento de función | no |
| Acero inoxidable, barnizado | no |
| Tipo vano ancho | no |