

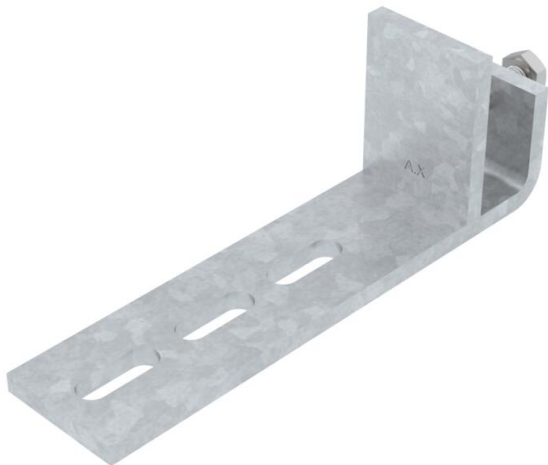
Ficha Técnica

Grapa de fijación, vertical BFK 166 FT

Referencia: 6003888



Grapa de fijación para la sujeción a la viga metálica.
El recorrido del sistema de bandejas portacables situadas en la grapa de fijación a la viga está en vertical.



- St** Acero
- FT** Galvanizado por inmersión en caliente

Datos maestros	
Referencia	6003888
Tipo	BFK 166 58 20 FT
Denominación 1	Pieza de apriete de fijación
Denominación 2	para espesor máx. de viga 20mm
Fabricante	OBO
Color	zinc
Material	Acero
Superficie	Galvanizado por inmersión en caliente
Norma superficies	DIN EN ISO 1461
Unidad VK más pequeña	10
Cantidad	Pieza
Peso	45 kg
Unidad de peso	kg/100 u
Huella de CO2 (GWP) Cradle-to-Gate	1,0369 kg CO2e / 1 Unidad

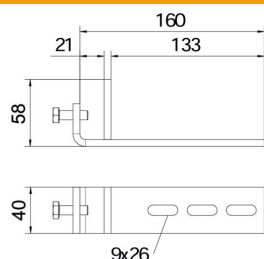
Ficha Técnica

Grapa de fijación, vertical BFK 166 FT

Referencia: 6003888



Dimensiones



Ancho	166 mm
Altura	20 mm
Medida B	166 mm
Medida b	133 mm
Medida B1	133 mm

Datos técnicos

Versión	Otros
Apropiado para formas de perfil	C = perfil