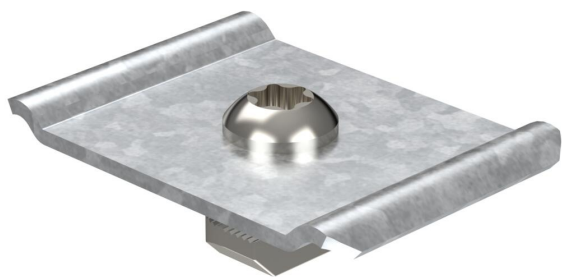


Ficha Técnica

Juego de fijación para bandejas de rejilla, sistema de montaje fotovoltaico para tejado plano
Referencia: 5901770



Juego de fijación para fijar bandejas de rejilla a perfiles de soporte tipo TPF 35 en sistemas de montaje fotovoltaicos para tejados planos. Compuesto por pieza de sujeción, tuerca deslizante y tornillo.



- St

Acero
- FT

Galvanizado por inmersión en caliente

Datos maestros	
Referencia	5901770
Tipo	BF GR
Denominación 1	Set fijación bandeja rejilla
Denominación 2	p/ sistemas tejado plano
Fabricante	OBO
Dimensión	60x40x20
Color	zinc
Material	Acero
Superficie	Galvanizado por inmersión en caliente
Norma superficies	DIN EN ISO 1461
Unidad VK más pequeña	20
Cantidad	Pieza
Peso	5 kg
Unidad de peso	kg/100 u
Huella de CO2 (GWP) Cradle-to-Gate	0,1701 kg CO2e / 1 Unidad

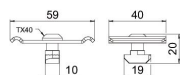
Ficha Técnica

Juego de fijación para bandejas de rejilla, sistema de montaje fotovoltaico para tejado plano

Referencia: 5901770



Dimensiones



Longitud	40 mm
Ancho	58,99 mm
Altura	20,4 mm

Datos técnicos

Rosca métrica	8
Tor-nillo	T40
Accesorios	sí
Pieza de repuesto.	no
Tipo de accesorios/piezas de repuesto para generación de energía generativa	Otros
Apropiado para tipo de generación de energía regenerativa	Instalaciones fotovoltaicas