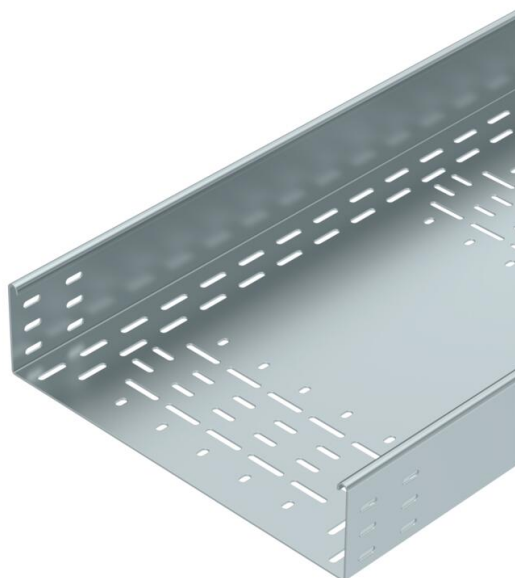


# Ficha Técnica

## Bandeja portacables transitable BKRS 100 FS

Referencia: 6062006



Sistema de bandeja portacables pesado y transitable BKRS con orificio pasante de ala 100 mm.

La bandeja portacables está equipada por ambos lados con un agujero de unión.

Las uniones rectas deben pedirse por separado.

Aislamiento magnético sin tapa 20 dB, con tapa 50 dB.



St

Acero

FS

galvanizado en banda

### Datos maestros

Referencia	6062006
Tipo	BKRS 1040 FS
Denominación 1	Bandeja portacables BKRS
Denominación 2	transitable
Fabricante	OBO
Dimensión	100x400x3000
Color	zinc
Material	Acero
Superficie	Galvanizado en banda
Norma superficies	DIN EN 10346
Unidad VK más pequeña	3
Cantidad	Metro
Peso	908 kg
Unidad de peso	kg/100 m
Huella de CO2 (GWP) Cradle-to-Gate	21,5733 kg CO2e / 1 Metro

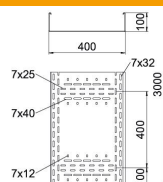
# Ficha Técnica

## Bandeja portacables transitable BKRS 100 FS

Referencia: 6062006



### Dimensiones



Longitud	3.000 mm
Longitud	10 ft
Ancho	400 mm
Ancho	16 in
Altura	100 mm
Altura	4 in
Espesor de chapa	0,08 in
Espesor de chapa	2 mm
Medida B	400 mm
Medida H	100 mm
Medida L	3.000 mm

### Datos técnicos

Modelo de unión	sin unión
Tipo de fijación sistema de montaje	Suelo
Transitable	sí
Mantenimiento de función	no
Con tapa	no
Perforación de montaje en el suelo	sí
Calibre maestro de agujeros OTAN	no
Sección efectiva	345 cm <sup>2</sup>
Sección efectiva	34452 mm <sup>2</sup>
Acero inoxidable, barnizado	no
Perforación lateral	no
Tipo vano ancho	no
Tipo de test de carga según IEC 61537	Tipo II
Tipo del conector del sistema portacables	Atornillado