

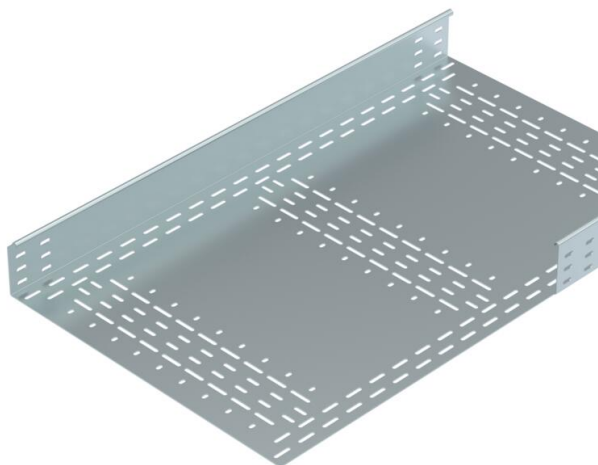
Ficha Técnica

Accesorio BKRS, entalladura izquierda 100 FS

Referencia: 6061928



Pieza preformada con entalladuras para sistema de bandejas portacables transitable para la creación de curvas de 90°.



St	Acero
FS	galvanizado en banda

Datos maestros

Referencia	6061928
Tipo	BKRS 1060 90L FS
Denominación 1	Bandeja portacables BKRS
Denominación 2	Corte, izquierda
Fabricante	OBO
Dimensión	100x600x1000
Color	zinc
Material	Acero
Superficie	Galvanizado en banda
Norma superficies	DIN EN 10346
Unidad VK más pequeña	1
Cantidad	Pieza
Peso	1096,9 kg
Unidad de peso	kg/100 u
Huella de CO2 (GWP) Cradle-to-Gate	52,6696 kg COe / 1 Unidad

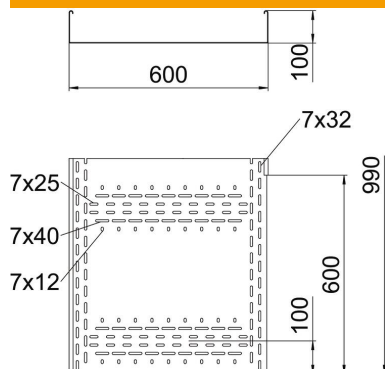
Ficha Técnica

Accesorio BKRS, entalladura izquierda 100 FS

Referencia: 6061928



Dimensiones



Longitud	1.000 mm
Ancho	600 mm
Altura	100 mm
Espesor de chapa	2 mm
Medida B	600 mm
Medida H	100 mm
Medida L	1.000 mm

Datos técnicos

Pliegue (ángulo)	90°
Modelo de unión	sin unión
Forma constructiva	Curva rígida
Transitable	sí
Mantenimiento de función	no
Perforación de montaje en el suelo	sí
Calibre maestro de agujeros OTAN	no
Cambio de dirección	Horizontal
Acero inoxidable, barnizado	no
Perforación lateral	sí
Rango de temperatura máx.	120 °C
Rango de temperatura	-20 °C
Tipo vano ancho	no
Tipo del conector del sistema portacables	Atornillado