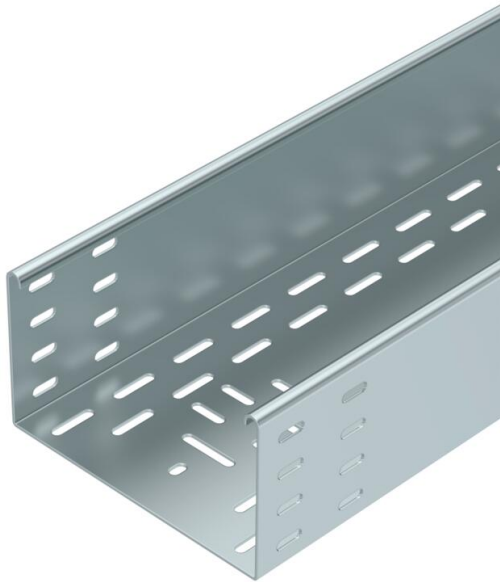


Ficha Técnica

Bandeja portacables transitable BKRS 110 FS

Referencia: 6061983



Sistema de bandeja portacables pesado y transitable BKRS con orificio pasante de ala 110 mm.

La bandeja portacables está equipada por ambos lados con un agujero de unión. Las uniones rectas deben pedirse por separado.

Aislamiento magnético sin tapa 20 dB, con tapa 50 dB.



- St** Acero
- FS** galvanizado en banda

Datos maestros	
Referencia	6061983
Tipo	BKRS 1120 FS
Denominación 1	Bandeja portacables BKRS
Denominación 2	transitable
Fabricante	OBO
Dimensión	110x200x3000
Color	zinc
Material	Acero
Superficie	Galvanizado en banda
Norma superficies	DIN EN 10346
Unidad VK más pequeña	3
Cantidad	Metro
Peso	659,9 kg
Unidad de peso	kg/100 m
Huella de CO2 (GWP) Cradle-to-Gate	15,5491 kg CO2e / 1 Metro

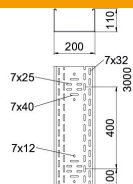
Ficha Técnica

Bandeja portacables transitable BKRS 110 FS

Referencia: 6061983



Dimensiones



Longitud	3.000 mm
Longitud	10 ft
Ancho	200 mm
Ancho	8 in
Altura	110 mm
Altura	4 in
Espesor de chapa	0,08 in
Espesor de chapa	2 mm
Medida B	200 mm
Medida H	110 mm
Medida L	3.000 mm

Datos técnicos

Modelo de unión	sin unión
Tipo de fijación sistema de montaje	Suelo
Transitable	sí
Mantenimiento de función	no
Con tapa	no
Perforación de montaje en el suelo	sí
Calibre maestro de agujeros OTAN	no
Sección efectiva	196 cm ²
Sección efectiva	19600 mm ²
Acero inoxidable, barnizado	no
Perforación lateral	no
Tipo vano ancho	no
Tipo de test de carga según IEC 61537	Tipo II
Tipo del conector del sistema portacables	Atornillado

Cargas

Distancias aplicables entre soportes mín.	1,5 m
Distancias aplicables entre soportes máx.	3 m
Distancia de sujeción 1,5 m	5,07 kN/m
Distancia de sujeción 2,0 m	4,75 kN/m
Distancia de sujeción 2,5 m	2,73 kN/m
Distancia de sujeción 3,0 m	2 kN/m