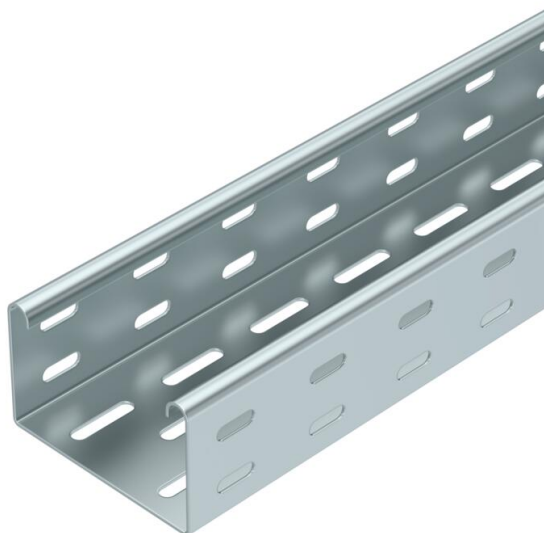


# Ficha Técnica

## Bandeja portacables para automoción 60 FS

Referencia: 6061841



Bandeja portacables perforada para el tendido de cables y líneas, adecuada especialmente para la industria automovilística. De uso en espacio interior. Conexión atornillada. Adecuado para montaje elevado directo en el suelo.



St

Acero

FS

galvanizado en banda

### Datos maestros

Referencia	6061841
Tipo	BKRS F 610 FS
Denominación 1	Bandeja portacable
Denominación 2	Para tecnología tranportadores
Fabricante	OBO
Dimensión	60x100x3000
Color	zinc
Material	Acero
Superficie	Galvanizado en banda
Norma superficies	DIN EN 10346
Unidad VK más pequeña	3
Cantidad	Metro
Peso	258,067 kg
Unidad de peso	kg/100 m
Huella de CO2 (GWP) Cradle-to-Gate	6,4539 kg CO2e / 1 Metro

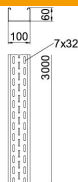
# Ficha Técnica

## Bandeja portacables para automoción 60 FS

Referencia: 6061841



### Dimensiones



Tamaño	60x100
Longitud	3.000 mm
Ancho	100 mm
Altura	60 mm
Espesor de chapa	1,5 mm
Medida B	100 mm
Medida H	60 mm

### Datos técnicos

Modelo de unión	sin unión
Mantenimiento de función	no
Con tapa	no
Perforación de montaje en el suelo	sí
Calibre maestro de agujeros OTAN	no
Sección efectiva	58 cm <sup>2</sup>
Sección efectiva	5800 mm <sup>2</sup>
Acero inoxidable, barnizado	no
Perforación lateral	no
Tipo vano ancho	no
Longitud útil	3000 mm
Tipo del conector del sistema portacables	Atornillado