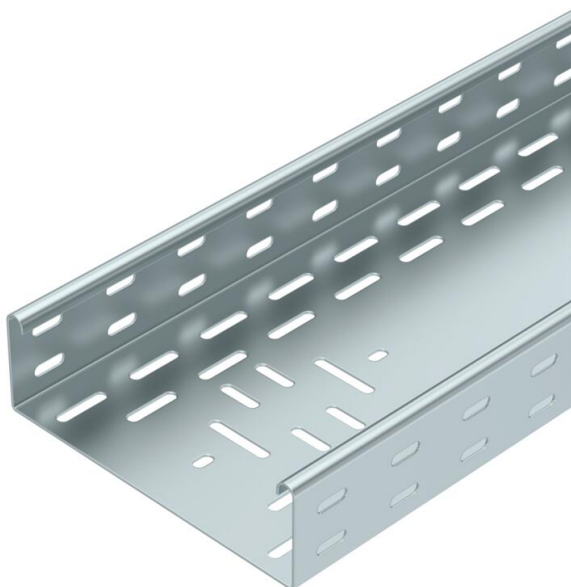


Ficha Técnica

Bandeja portacables para automoción 60 FS

Referencia: 6061843



Bandeja portacables perforada para el tendido de cables y líneas, adecuada especialmente para la industria automovilística. De uso en espacio interior. Conexión atornillada. Adecuado para montaje elevado directo en el suelo.



St	Acero
FS	galvanizado en banda

Datos maestros

Referencia	6061843
Tipo	BKRS F 620 FS
Denominación 1	Bandeja portacable
Denominación 2	Para tecnología transportadores
Fabricante	OBO
Dimensión	60x200x3000
Color	zinc
Material	Acero
Superficie	Galvanizado en banda
Norma superficies	DIN EN 10346
Unidad VK más pequeña	3
Cantidad	Metro
Peso	366,67 kg
Unidad de peso	kg/100 m
Huella de CO2 (GWP) Cradle-to-Gate	9,0882 kg CO2e / 1 Metro

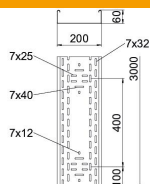
Ficha Técnica

Bandeja portacables para automoción 60 FS

Referencia: 6061843



Dimensiones



Tamaño	60x200
Longitud	3.000 mm
Ancho	200 mm
Altura	60 mm
Espesor de chapa	1,5 mm
Medida B	200 mm
Medida H	60 mm

Datos técnicos

Modelo de unión	sin unión
Mantenimiento de función	no
Con tapa	no
Perforación de montaje en el suelo	sí
Calibre maestro de agujeros OTAN	no
Sección efectiva	118 cm ²
Sección efectiva	11800 mm ²
Acero inoxidable, barnizado	no
Perforación lateral	no
Tipo vano ancho	no
Longitud útil	3000 mm
Tipo del conector del sistema portacables	Atornillado