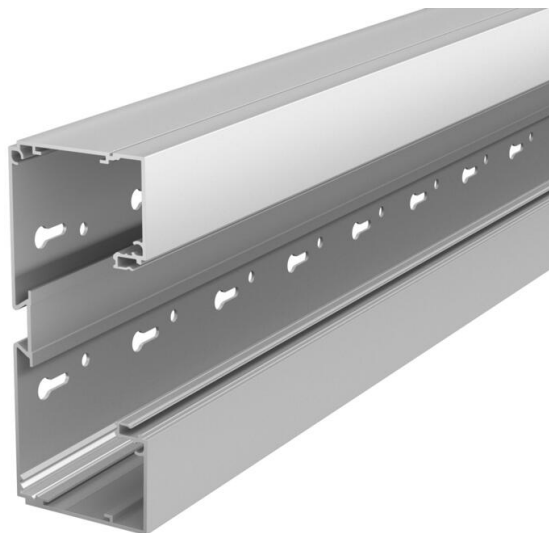


Ficha Técnica

Canal portamecanismos Signa Style, ancho de canal 170,
altura de canal 70

Referencia: 6133262



Canal portamecanismos con perforación en el suelo apto para montaje en pared directo o sobre consolas. Se pueden suministrar otros colores RAL bajo demanda. Las superficies visibles de los canales portamecanismos están laminadas. La tapa se debe pedir por separado.

Nota: En el caso de canales portamecanismos anodizados y accesorios de aluminio, no se pueden evitar ligeras diferencias en la tonalidad del color, debidas a la dispersión admisible debida al material y al proceso (según DIN 17 611). Opcionalmente le recomendamos el recubrimiento por pulverización en color RAL 9006 (aluminio blanco).

Verificación según DIN EN 50085-1 y DIN EN 50085-2-1.

La base y la tapa deben pedirse por separado.



Alu Aluminio

EL anodizado

Datos maestros

Referencia	6133262
Tipo	BRA 70170 EL
Denominación 1	Canal Dado
Denominación 2	SIGNA STYLE 70x170 anodizado
Fabricante	OBO
Dimensión	70x170x2000
Color	aluminio
Material	Aluminio
Superficie	Anodizado
Norma superficies	
Unidad VK más pequeña	2
Cantidad	Metro
Peso	287,6 kg
Unidad de peso	kg/100 m

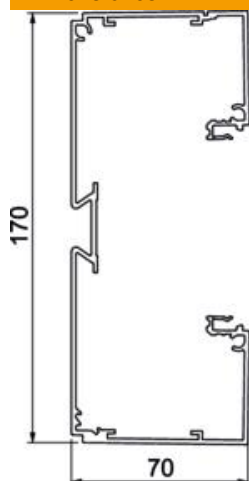
Ficha Técnica

Canal portamecanismos Signa Style, ancho de canal 170, altura de canal 70

Referencia: 6133262



Dimensiones



Longitud	2.000 mm
Ancho	170 mm
Altura	70 mm

Datos técnicos

Número de tapas	1
Número de paredes separadoras de quita y pon	1
Modelo pared posterior (interior)	Carril DIN continuo
Forma rectangular	sí
Orificios de la base	con orificios en la base
Libre de halógenos	sí
Retenedor para cable	no
Conector para canal	no
Tipo de montaje de las tapas	interior
Perforación de montaje en el suelo	sí
Sección efectiva	9880 mm ²
Tapa suministrada	no
Ancho de la parte superior	80 mm
Clase de protección	IP30
Hoja protectora	sí
Grado de protección código IK	IK07
Simétrico	no
Rango de temperatura máx.	60 °C
Rango de temperatura	-5 °C