

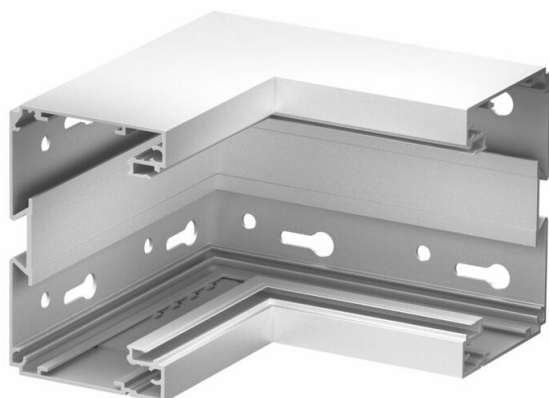
Ficha Técnica

Ángulo interior BRA IE 70110

Referencia: 6133276



Ángulo interior como pieza preformada para modificar la dirección del canal portamecanismos Signa Style.
Encubrimiento del borde de corte.



| | |
|-----|-----------|
| Alu | Aluminio |
| EL | anodizado |

Datos maestros

| | |
|------------------------------------|------------------------------|
| Referencia | 6133276 |
| Tipo | BRA IE70110 EL |
| Denominación 1 | Ángulo interior |
| Denominación 2 | SIGNA STYLE 70x110 anodizado |
| Fabricante | OBO |
| Dimensión | 70x110x155 |
| Color | aluminio |
| Material | Aluminio |
| Superficie | Anodizado |
| Norma superficies | |
| Unidad VK más pequeña | 1 |
| Cantidad | Pieza |
| Peso | 56,8 kg |
| Unidad de peso | kg/100 ud. |
| Huella de CO2 (GWP) Cradle-to-Gate | 11,0677 kg CO2e / 1 Unidad |

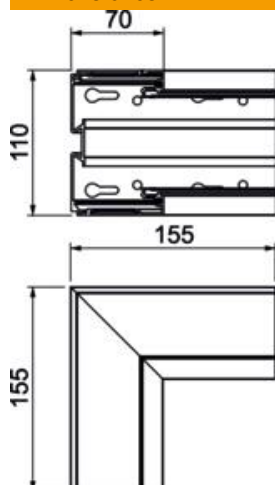
Ficha Técnica

Ángulo interior BRA IE 70110

Referencia: 6133276



Dimensiones



| | |
|----------|--------|
| Longitud | 155 mm |
| Ancho | 110 mm |
| Altura | 70 mm |

Datos técnicos

| | |
|------------------------------------|------------|
| Número de tapas | 1 |
| Versión | Zócalo |
| Ejecución | Asimétrico |
| para dimensiones de canal | 70x110 |
| Para ancho de canal | 110 mm |
| Para altura de canal | 70 mm |
| Libre de halógenos | sí |
| Retenedor para cable | no |
| Conector para canal | no |
| Tipo de montaje de las tapas | interior |
| Perforación de montaje en el suelo | sí |
| Ancho de la parte superior | 79 mm |
| Clase de protección | IP30 |
| Hoja protectora | sí |
| Grado de protección código IK | IK07 |
| Rango de temperatura máx. | 60 °C |
| Rango de temperatura | -5 °C |
| Ángulo mín. | 90 mm |