

Ficha Técnica

Abrazadera sobre perfil base W simple, mediacaña de plástico, Al

Referencia: 1187956



Abrazadera sobre perfil con base W, mediacaña de plástico de polipropileno. Para el montaje vertical y horizontal de 1 cable individual en perfiles angulares hasta < 40 mm. Con tornillo de 1 paso en la mediacaña, cabeza de tornillo hexagonal universal SW10, con ranura y ranura en cruz. Adecuado para montaje en zonas interiores y exteriores. Se recomienda el uso de una contra-caña.



Alu Aluminio

Datos maestros

Referencia	1187956
Tipo	BS-W1-K-64 ALU
Denominación 1	Abrazadera sobre perfil 2056
Fabricante	OBO
Dimensión	58-64mm
Material	Aluminio
Unidad VK más pequeña	50
Cantidad	Pieza
Peso	6,45 kg
Unidad de peso	kg/100 ud.
Huella de CO2 (GWP) Cradle-to-Gate	0,7891 kg CO2e / 1 Unidad

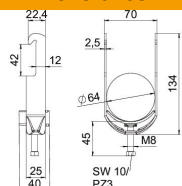
Ficha Técnica

Abrazadera sobre perfil base W simple, mediacaña de plástico, Al

Referencia: 1187956



Dimensiones



Longitud	25 mm
Ancho	70 mm
Altura	134 mm
Espesor de chapa	2,5 mm
Medida A	25 mm
Medida B	70 mm
Medida C	40 mm
Medida G (mm)	M8
Medida H	134 mm
Medida L	45 mm
Medida t	2,5 mm

Datos técnicos

Número de cables / tubos	1
Para diámetro de tubo máx.	64 mm
Para diámetro de tubo mín.	58 mm
Rosca	M8
Libre de halógenos	sí
Longitud, dimensiones exteriores	40 mm
Máx. Par de apriete	2 Nm
Con bandeja de plástico	sí
Modo de montaje	Perfil angular
Ancho de ranura	10 mm
Rango de sujeción D máx.	64 mm
Rango de sujeción D mín.	58 mm
Accesorio de superficie	Sin tratar
Accesorio de material	Aluminio
Con contramediacaña	no
Material de la bandeja	Plástico
Calidad de material de la bandeja	Polipropileno