

# Ficha Técnica

**Abrazadera semirredonda 2056 con base W simple,  
mediacaña metálica, FT**  
**Referencia: 1188328**



Abrazadera sobre perfil con base W, mediacaña metálica con bordes redondeados para proteger los cables. Para el montaje vertical y horizontal de 1 cable individual en perfiles angulares hasta < 40 mm. Con tornillo de 1 paso en la mediacaña, cabeza de tornillo hexagonal universal SW10, con ranura y ranura en cruz. Adecuado para montaje en zonas interiores y exteriores. Se recomienda el uso de una contra-caña.



**St**

Acero

**FT**

Galvanizado por inmersión en caliente

## Datos maestros

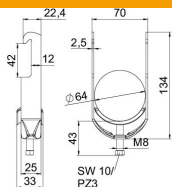
Referencia	1188328
Tipo	BS-W1-M-64 FT
Denominación 1	Abrazadera sobre perfil 2056
Fabricante	OBO
Dimensión	58-64mm
Material	Acero
Superficie	Galvanizado por inmersión en caliente
Norma superficies	DIN EN ISO 1461
Unidad VK más pequeña	50
Cantidad	Pieza
Peso	16,188 kg
Unidad de peso	kg/100 ud.
Huella de CO2 (GWP) Cradle-to-Gate	0,4193 kg CO2e / 1 Unidad

# Ficha Técnica

Abrazadera semirredonda 2056 con base W simple,  
mediacaña metálica, FT  
Referencia: 1188328



## Dimensiones



Longitud	25 mm
Ancho	70 mm
Altura	134 mm
Espesor de chapa	2,5 mm
Medida A	25 mm
Medida B	70 mm
Medida C	33 mm
Medida G (mm)	M8
Medida H	134 mm
Medida L	43 mm
Medida t	2,5 mm

## Datos técnicos

Número de cables / tubos	1
Para diámetro de tubo máx.	64 mm
Para diámetro de tubo mín.	58 mm
Rosca	M8
Libre de halógenos	sí
Longitud, dimensiones exteriores	33 mm
Máx. Par de apriete	5 Nm
Con bandeja metálica	sí
Modo de montaje	Perfil angular
Ancho de ranura	10 mm
Rango de sujeción D máx.	64 mm
Rango de sujeción D mín.	58 mm
Accesorio de superficie	Galvanizado en caliente
Accesorio de material	Acero