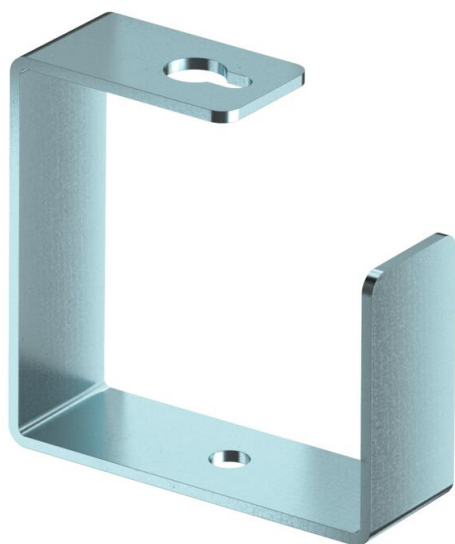


# Ficha Técnica

## Soporte de separación para montaje en el techo

Referencia: 7215371



Soporte de separación como ayuda de instalación en caso de montaje en el techo del canal de protección contra el fuego tipo BSKD09-1021 y tipo BSKD12-K1021. Montaje del soporte directamente en los tacos de fijación del canal de protección contra el fuego.



St

Acero

FS

galvanizado en banda

### Datos maestros

Referencia	7215371
Tipo	BSKD-B1021
Denominación 1	Soporte para techo
Denominación 2	para BSKD09-K1021/BSKD12-K1021
Fabricante	OBO
Dimensión	105x101x35
Color	zinc
Material	Acero
Superficie	Galvanizado en banda
Norma superficies	DIN EN 10346
Unidad VK más pequeña	25
Cantidad	Pieza
Peso	23,891 kg
Unidad de peso	kg/100 u

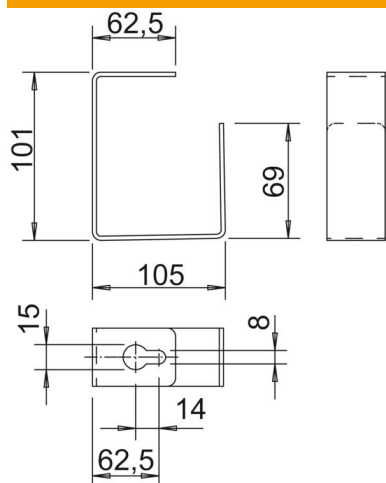
# Ficha Técnica

## Soporte de separación para montaje en el techo

Referencia: 7215371



### Dimensiones



Medida A	52,5 mm
Medida B	105 mm
Medida b	62,5 mm
Medida h	69 mm
Medida H	101 mm

### Datos técnicos

Tipo de fijación	Atornillable
Anchura de canal interior	210 mm
Altura de canal interior	105 mm