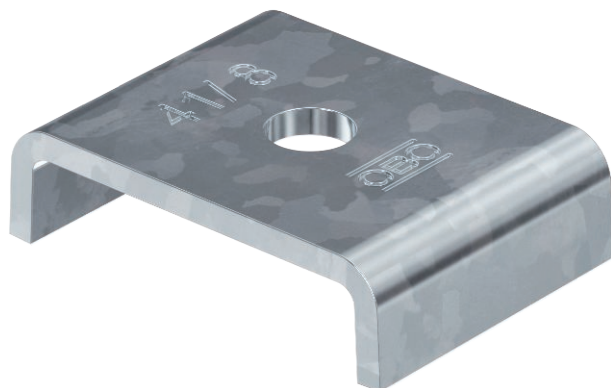


Ficha Técnica

Componente de conexión para perfiles de montaje

MS41

N.º de art. 7207052



Componente para el montaje de varillas roscadas en perfiles de montaje MS4141P y MS4121P. Para el montaje de sistemas de bandejas portables y bandejas de rejilla por encima de techos colgantes de protección contra incendio en vías de evacuación y escape. En caso de incendio impide que se doblen los perfiles de montaje. Apropiado para varillas roscadas M8, M10 y M12. Ninguna arandela adicional necesaria.

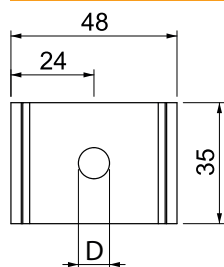
St Acero

FT Galvanizado por inmersión en caliente

Datos maestros

Código	7207052
Tipo	PLF 41 8 FT
Denominación 1	Placa (apoyo)
Denominación 2	para perfil MS41
Material	Acero
Siglas del material	St
Superficie	Galvanizado por inmersión en caliente
Superficie según DIN	DIN EN ISO 1461
Superficie Sigla	FT
Embalaje mínimo de venta	20,00 Unidad
Peso	5,20 kg/100 u

Datos técnicos



D	9,00 mm
Modelo	M8
Rosca	M8

