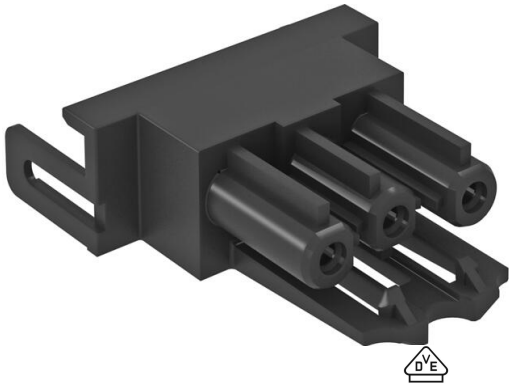


Ficha Técnica

Adaptador de conexión recto, conector hembra

Referencia: 6117190



Adaptador para toma de corriente, recto, para conectar lateralmente a una toma de corriente STD-D0C/STD-D3C o STD-F0C/STD-F3C, para alargador VL con clavija de enchufe Wieland GST 18i 3p.

PA Poliamida

| Datos maestros | |
|------------------------------------|-------------------------------|
| Referencia | 6117190 |
| Tipo | BTA-SKS S1 SW |
| Denominación 1 | Adap.conexión recto,hembra |
| Denominación 2 | GST 18i 3p, conec. p/Modul 45 |
| Fabricante | OBO |
| Color | Negro |
| Material | Poliamida |
| Unidad VK más pequeña | 10 |
| Cantidad | Pieza |
| Peso | 1,2 kg |
| Unidad de peso | kg/100 ud. |
| Huella de CO2 (GWP) Cradle-to-Gate | 0,0521 kg CO2e / 1 Unidad |

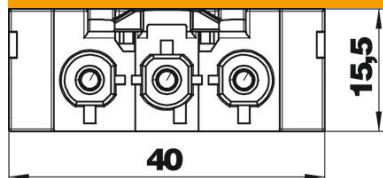
Ficha Técnica

Adaptador de conexión recto, conector hembra

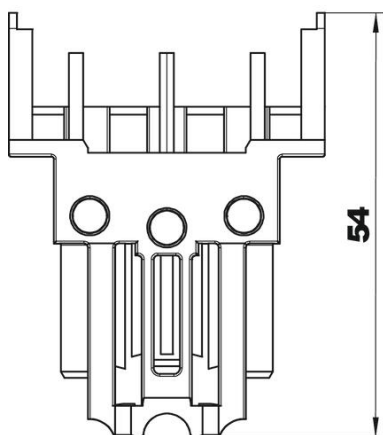
Referencia: 6117190



Dimensiones



| | |
|----------|---------|
| Longitud | 54 mm |
| Ancho | 40 mm |
| Altura | 15,5 mm |



Datos técnicos

| | |
|--|---------------------------|
| Tipo de bloqueo | Integrado en conector |
| Modelo de la conexión de mecanismos | Conector hembra |
| Variante de montaje | Pieza de montaje/conexión |
| Color de la codificación/sopORTE de contacto | Negro |
| Color del adaptador separado | Negro |
| Medida de conexión roscada | Sin racor roscado |
| Libre de halógenos | sí |
| Material de contacto | CuZn |
| Codificación mecánica | sí |
| Ángulo de inclinación máx. | 0 ° |
| Ángulo de inclinación mín. | 0 ° |
| Tensión nominal | 250 V |
| Corriente nominal | 16 A |
| Tratamiento de superficies de los contactos | Estañado |
| Identificación de polo | L, N, PE |
| Número de polos | 3 |
| Clase de protección | IP20 |
| Dirección de conexión | Recto |
| Conector / hilos protegidos | GST18 |