

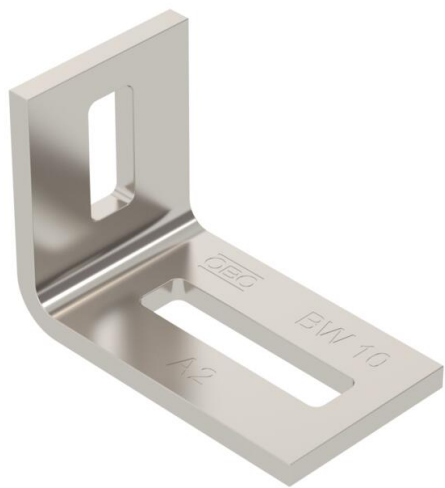
Ficha Técnica

Fijación angular BW 10 A2

Referencia: 6019484



Soportes de fijación para sujetar perfiles, escaleras fijas y construcciones a paredes, techos o andamios de acero.



- A2** Acero inoxidable 1.4301
- 2B** Pulido, con tratamiento posterior

Datos maestros	
Referencia	6019484
Denominación 1	Fijación angular
Fabricante	OBO
Dimensión	70x50x40
Color	acero inoxidable
Material	Acero inoxidable 1.4301
Superficie	Pulido, con tratamiento posterior
Norma superficies	
Unidad VK más pequeña	10
Cantidad	Pieza
Peso	20,1 kg
Unidad de peso	kg/100 u

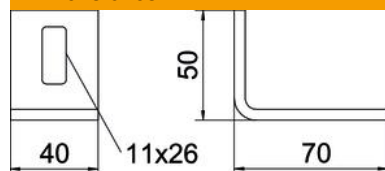
Ficha Técnica

Fijación angular BW 10 A2

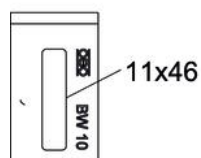
Referencia: 6019484



Dimensiones



Longitud	70 mm
Ancho	40 mm
Altura	50 mm



Datos técnicos

Versión	Fijación angular
Mantenimiento de función	no
Apropiado para formas de perfil	Perfil U
Grosor del material	5 mm
Con accesorios de tornillería	no
Ajustable	no