

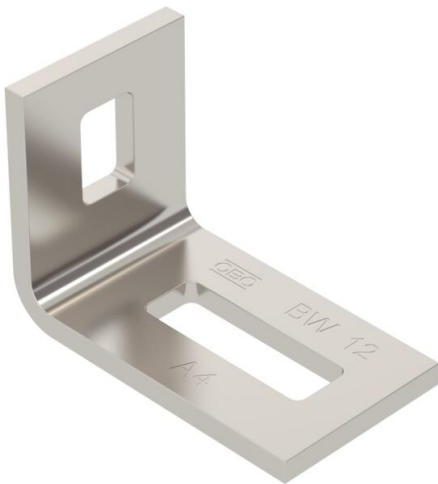
Ficha Técnica

Fijación angular BW 12 A4

Referencia: 6019506



Soportes de fijación para sujetar perfiles, escaleras fijas y construcciones a paredes, techos o andamios de acero.



- A4** Acero inoxidable 1.4571
- 2B** Pulido, con tratamiento posterior

| Datos maestros | |
|-----------------------|-----------------------------------|
| Referencia | 6019506 |
| Denominación 1 | Fijación angular |
| Fabricante | OBO |
| Dimensión | 70x50x40 |
| Color | acero inoxidable |
| Material | Acero inoxidable 1.4571 |
| Superficie | Pulido, con tratamiento posterior |
| Norma superficies | |
| Unidad VK más pequeña | 10 |
| Cantidad | Pieza |
| Peso | 13,97 kg |
| Unidad de peso | kg/100 u |

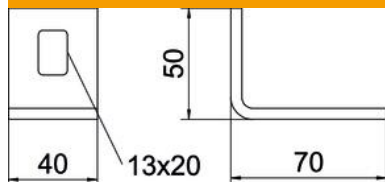
Ficha Técnica

Fijación angular BW 12 A4

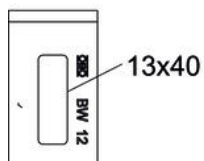
Referencia: 6019506



Dimensiones



| | |
|----------|-------|
| Longitud | 70 mm |
| Ancho | 40 mm |
| Altura | 50 mm |



Datos técnicos

| | |
|---------------------------------|------------------|
| Versión | Fijación angular |
| Mantenimiento de función | no |
| Apropiado para formas de perfil | Perfil U |
| Grosor del material | 5 mm |
| Con accesorios de tornillería | no |
| Ajustable | no |