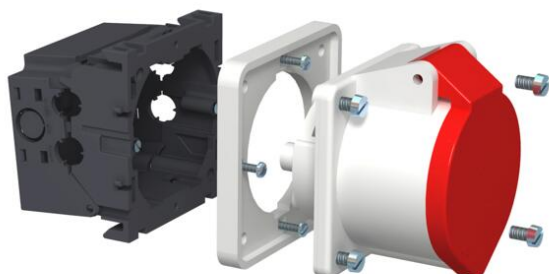


Ficha Técnica

Caja de aparatos CEE, 32 A

Referencia: 6288614



PA Poliamida

La caja completa para el montaje de un dispositivo de enchufe CEE en canales portamecanismos con tapa de 80 mm está compuesta de:

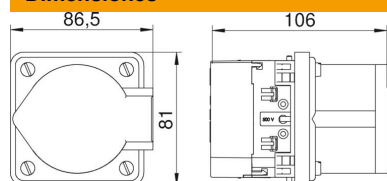
- Caja de cierre frontal
- Dispositivo de enchufe CEE y material de montaje
- Enchufe CEE 32 A

Para la instalación en canales portamecanismos Rapid 80 y columnas de instalación eléctrica ISS.

Datos maestros

Referencia	6288614
Tipo	CEE32E2
Denominación 1	Caja portamecanismos CEE
Denominación 2	con CEE32
Fabricante	OBO
Color	gris hierro; RAL 7011
Material	Poliamida
Unidad VK más pequeña	1
Cantidad	Pieza
Peso	37 kg
Unidad de peso	kg/100 ud.
Huella de CO2 (GWP) Cradle-to-Gate	0,4084 kg CO2e / 1 Unidad

Dimensiones



Ficha Técnica

Caja de aparatos CEE, 32 A

Referencia: 6288614



Datos técnicos

Número de unidades	1
Versión	Cerrada
Carril de fijación	Otros
Libre de halógenos	no
Con cámara de conexión	sí
Posibilidad de descarga de tracción	no