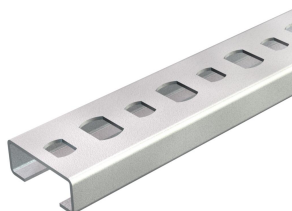


# Ficha Técnica

Perfil CL2008, ranura de 11 mm, perforado, seccionable

Referencia: 1105906



Perfil en C para cargas ligeras de cableado, en combinación con abrazaderas para conducciones múltiples o abrazaderas sobre perfil con patillas tipo N. También se utiliza en el montaje de armarios de distribución. perforado, no se puede romper



**St** Acero  
**FS** galvanizado en banda

## Datos maestros

Referencia	1105906
Tipo	CL2008BP1000FS
Denominación 1	Perfil
Denominación 2	perfor., ancho de ranura 11mm
Fabricante	OBO
Dimensión	1000x20x8
Material	Acero
Superficie	Galvanizado en banda
Norma superficies	DIN EN 10346
Unidad VK más pequeña	10
Cantidad	Metro
Peso	21,5 kg
Unidad de peso	kg/100 m
Huella de CO2 (GWP) Cradle-to-Gate	0,5401 kg CO2e / 1 Metro

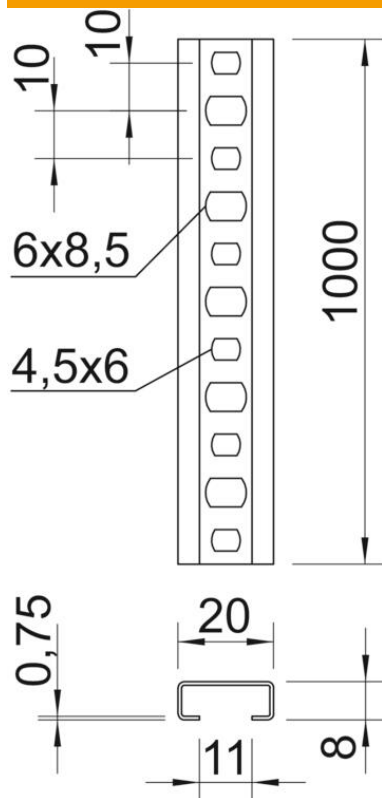
# Ficha Técnica

Perfil CL2008, ranura de 11 mm, perforado, seccionable

Referencia: 1105906



## Dimensiones



Longitud	1.000 mm
Ancho	20 mm
Altura	8 mm
Medida L	1.000 mm

## Datos técnicos

Seccionable	no
Tipo de perforación	Dorso perforado
Versión	Perfil simple
Distancia central entre orificios	10 mm
Paquete	10 m
Mantenimiento de función	no
Grosor del material	0,75 mm
Con perforación	sí
Con dentado	no
Forma de perfil	C = perfil
Ancho de ranura	11 mm
Statischer Wert A	0,24 cm <sup>2</sup>
Statischer Wert Iy	0,02 cm <sup>4</sup>
Statischer Wert Iz	0,17 cm <sup>4</sup>
Statischer Wert Wy	0,05 cm <sup>3</sup>
Statischer Wert Wz	0,17 cm <sup>3</sup>