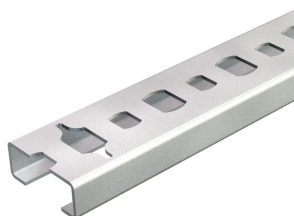


Ficha Técnica

Perfil CL2008, ranura de 11 mm, perforado, seccionable

Referencia: 1106023



Perfil en C para cargas ligeras de cableado, en combinación con abrazaderas para conducciones múltiples o abrazaderas sobre perfil con patillas tipo N. También se utiliza en el montaje de armarios de distribución. perforado, para "A" rompible cada 10 cm



St Acero

BK pulido

Datos maestros

Referencia	1106023
Tipo	CL2008BP2000BK
Denominación 1	Perfil
Denominación 2	perfor., ancho de ranura 11mm
Fabricante	OBO
Dimensión	2000x20x8
Material	Acero
Superficie	Pulido
Norma superficies	
Unidad VK más pequeña	2
Cantidad	Metro
Peso	20 kg
Unidad de peso	kg/100 m
Huella de CO2 (GWP) Cradle-to-Gate	0,4447 kg CO2e / 1 Metro

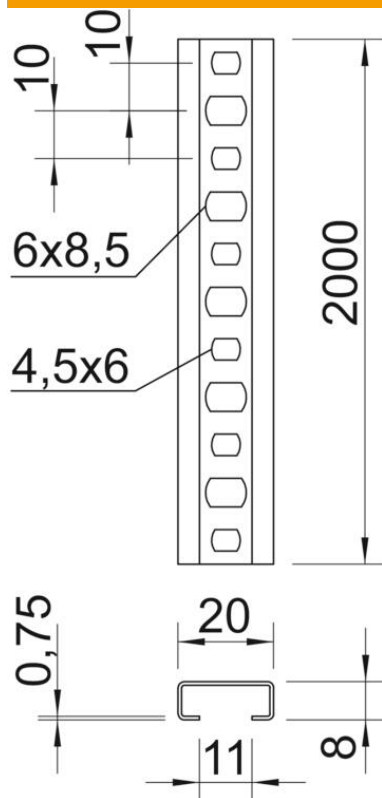
Ficha Técnica

Perfil CL2008, ranura de 11 mm, perforado, seccionable

Referencia: 1106023



Dimensiones



Longitud	2.000 mm
Ancho	20 mm
Altura	8 mm
Medida L	2.000 mm

Datos técnicos

Seccionable	sí
Tipo de perforación	Dorso perforado
Versión	Perfil simple
Distancia central entre orificios	10 mm
Paquete	50 m
Mantenimiento de función	no
Grosor del material	0,75 mm
Con perforación	sí
Con dentado	no
Forma de perfil	C = perfil
Ancho de ranura	11 mm
Statischer Wert A	0,24 cm ²
Statischer Wert Iy	0,02 cm ⁴
Statischer Wert Iz	0,17 cm ⁴
Statischer Wert Wy	0,02 cm ³
Statischer Wert Wz	0,17 cm ³