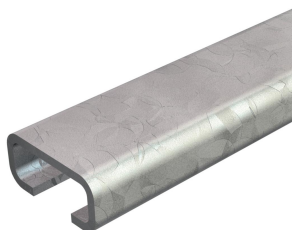


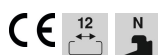
Ficha Técnica

Perfil CL2712, ranura de 12 mm, BK, sin perforar

Referencia: 1109014



Perfil en C para cargas ligeras de cableado, en combinación con abrazaderas para conducciones múltiples o abrazaderas sobre perfil con patillas tipo N. También se utiliza en el montaje de armarios de distribución.



St Acero

BK pulido

Datos maestros

Referencia	1109014
Tipo	CL2712UP2000BK
Denominación 1	Perfil
Denominación 2	s/perforar, anch. de ranura 12mm
Fabricante	OBO
Dimensión	2000x27x12,5
Material	Acero
Superficie	Pulido
Norma superficies	
Unidad VK más pequeña	2
Cantidad	Metro
Peso	90 kg
Unidad de peso	kg/100 m
Huella de CO2 (GWP) Cradle-to-Gate	1,5815 kg CO2e / 1 Metro

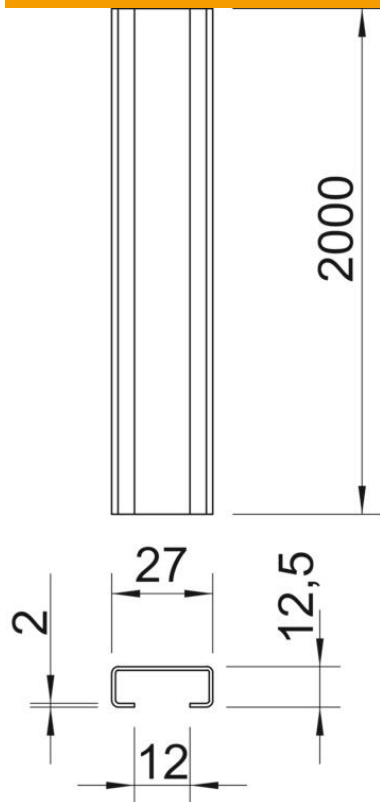
Ficha Técnica

Perfil CL2712, ranura de 12 mm, BK, sin perforar

Referencia: 1109014



Dimensiones



Longitud	2.000 mm
Ancho	27 mm
Altura	12,5 mm
Medida L	2.000 mm

Datos técnicos

Seccionable	no
Tipo de perforación	Sin
Versión	Perfil simple
Paquete	20 m
Mantenimiento de función	no
Grosor del material	2 mm
Con perforación	no
Con dentado	no
Forma de perfil	C = perfil
Statischer Wert A	1,08 cm ²
Statischer Wert Iz	0,98 cm ⁴