

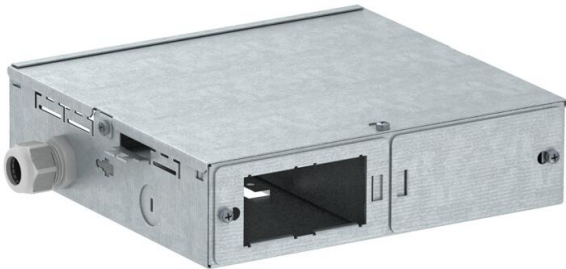
Ficha Técnica

Caja vacía CP

Referencia: 6108037



Caja vacía Consolidation Point para el montaje de 4 mecanismos Modul 45®, compuesta de parte inferior de la carcasa y tapa de la carcasa, una cubierta para separar los datos de la corriente de fuerza, 2 placas de soporte para el montaje de 2 mecanismos Modul 45®, 2 placas ciegas, 2 sistemas de uniones roscadas V-TEC VM25 LGR y un ángulo de conexión de conductor protector.



St Acero

Datos maestros		
Referencia	6108037	
Tipo	CP45-LG 8A	
Denominación 1	Punto de consolidación M.45	
Fabricante	OBO	
Dimensión	253x234x67	
Material	Acero	
Unidad VK más pequeña	1	
Cantidad	Pieza	
Peso	190 kg	
Unidad de peso	kg/100 ud.	
Huella de CO2 (GWP) Cradle-to-Gate	7,3001 kg CO2e / 1 Unidad	

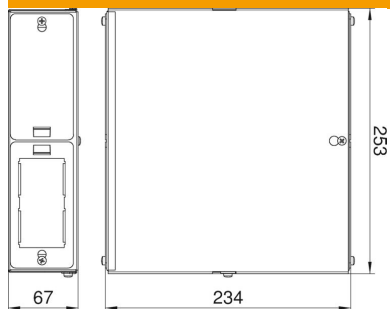
Ficha Técnica

Caja vacía CP

Referencia: 6108037



Dimensiones



Longitud	253 mm
Ancho	234 mm
Altura	67 mm