

Ficha Técnica

Estribo distanciador FT

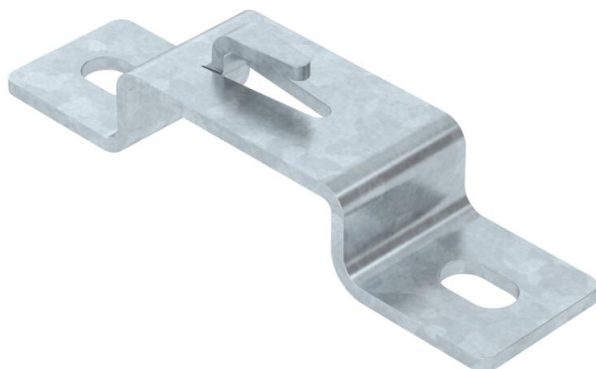
Referencia: 6015648



Soporte separador para montar con inclinación bandejas de rejilla sobre el suelo o la pared.

En el estribo distanciador pueden montarse los tipos de bandejas de rejilla GRM con alas 35, 55 y 105 mm.

Fijación sin tornillos a la bandeja de rejilla.



St

Acero

FT

Galvanizado por inmersión en caliente

Datos maestros

Referencia	6015648
Tipo	DBLG 20 050 FT
Denominación 1	Distanciador
Denominación 2	para bandeja de rejilla
Fabricante	OBO
Dimensión	B50mm
Color	zinc
Material	Acero
Superficie	Galvanizado por inmersión en caliente
Norma superficies	DIN EN ISO 1461
Unidad VK más pequeña	20
Cantidad	Pieza
Peso	10,7 kg
Unidad de peso	kg/100 u
Huella de CO2 (GWP) Cradle-to-Gate	0,2204 kg CO2e / 1 Unidad

Ficha Técnica

Estribo distanciador FT

Referencia: 6015648



Dimensiones

Side view dimensions: Total width 120, mounting hole spacing 56, mounting hole diameter 9x15, bracket height 20, and distance from wall 35.

Top view dimensions: Mounting hole diameter 9x15 and total width 30.

Altura	20 mm
Altura	0,79 in
Medida A	30 mm
Medida B	56 mm
Medida L	120 mm

Datos técnicos	
Versión	Abrazadera para pared y techo, perfil trapezoidal
Apropiado para bandeja de rejilla	sí
Apropiado para bandeja de escalera	no
Apropiado para bandeja portacables	no
Fijación de bandejas	Saliente de sujeción