

Ficha Técnica

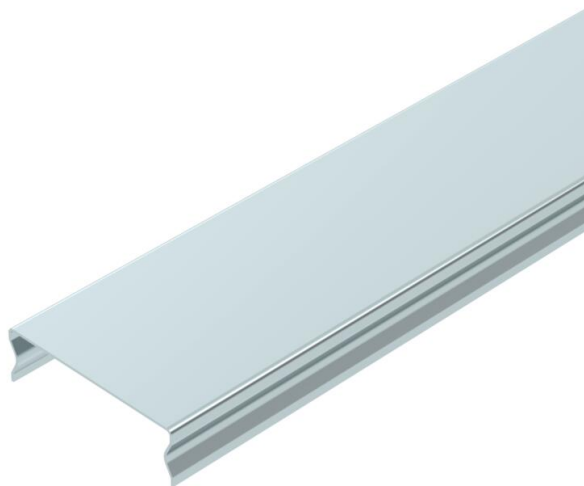
Tapa para bandeja de rejilla, encajable FS

Referencia: 6001840



Tapa con enclavamiento para bandejas de rejilla GR y GRM. Protege cables y conductos de daños, suciedad, humedad desde arriba. Adecuado para interiores sin exigencias especiales.

Con acanaladuras transversales a partir de 400 mm de anchura.



St

Acero

FS

galvanizado en banda

Datos maestros

Referencia	6001840
Tipo	DGRR 50 FS
Denominación 1	Tapa de cierre
Denominación 2	para bandeja de rejilla
Suministrable a partir de	01.04.2019
Fabricante	OBO
Dimensión	50x3000
Color	zinc
Material	Acero
Superficie	Galvanizado en banda
Norma superficies	DIN EN 10346
Unidad VK más pequeña	3
Cantidad	Metro
Peso	46,333 kg
Unidad de peso	kg/100 m
Huella de CO2 (GWP) Cradle-to-Gate	1,4569 kg CO2e / 1 Metro

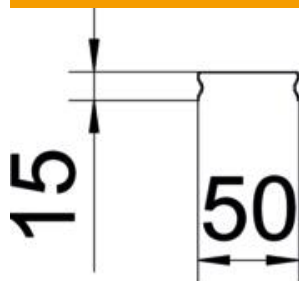
Ficha Técnica

Tapa para bandeja de rejilla, encajable FS

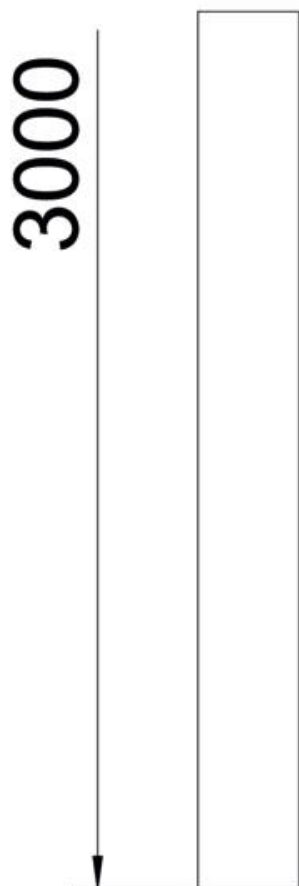
Referencia: 6001840



Dimensiones



Longitud	3.000 mm
Ancho	50 mm
Ancho	1,97 in
Altura	15 mm
Altura	0,59 in
Espesor de chapa	0,75 mm
Medida B	50 mm



Ficha Técnica

Tapa para bandeja de rejilla, encajable FS

Referencia: 6001840



Datos técnicos

Tipo de fijación	Fijación a presión
Mantenimiento de función	no
Apropiado para bandeja de rejilla	sí
Apropiado para bandeja de escalera	no
Apropiado para bandeja portacables	no
Acero inoxidable, barnizado	no