

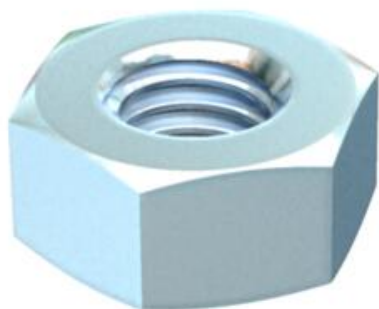
# Ficha Técnica

## Tuerca hexagonal ISO 4032

Referencia: 3400360



Tuerca hexagonal según DIN 934 con rosca métrica.



St	Acero
F	galvanizado en caliente

### Datos maestros

Referencia	3400360
Tipo	DIN934 M10 F
Denominación 1	Tuerca hexagonal
Denominación 2	según DIN 937
Fabricante	OBO
Dimensión	M10
Color	zinc
Material	Acero
Superficie	Galvanizado en caliente
Norma superficies	DIN 267, Teil 10
Unidad VK más pequeña	100
Cantidad	Pieza
Peso	1,061 kg
Unidad de peso	kg/100 ud.
Huella de CO2 (GWP) Cradle-to-Gate	0,0303 kg CO2e / 1 Unidad

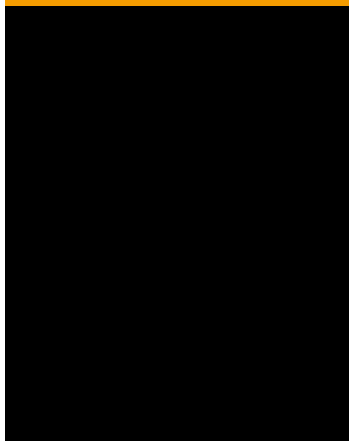
# Ficha Técnica

## Tuerca hexagonal ISO 4032

Referencia: 3400360



### Dimensiones



Medida d	10 mm
Medida h	8,4 mm

### Datos técnicos

Rosca	M10
Rosca métrica	10
Tipo de rosca	Métrico
Libre de halógenos	sí
Con brida	no
Ancho de llave	17
Autofijador	no
Rosca izquierda	no
Rosca imperial	7/16 pulgada
Versión de tuerca	Tuerca
Tuerca de sistema roscado	Hexágono exterior