

Ficha Técnica

Tomillo giratorio FT

Referencia: 6065012



Tomillo giratorio para tapa para el montaje posterior o adicional.
Tomillo giratorio de un lado. Aplicable para anchos de tapa de 100 - 600 mm.
Según la versión de la tapa, la medida B varía de la siguiente manera:
DRL / DRLU = 27 mm
DBKR = 27 mm
WDRL = 38 mm
WKLD = 58 mm



St

Acero

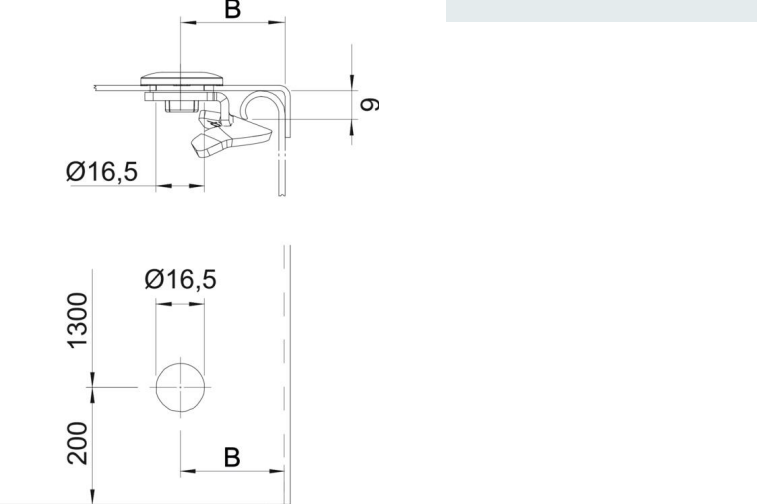
FT

Galvanizado por inmersión en caliente

Datos maestros

Referencia	6065012
Tipo	DRL H FT
Denominación 1	Tomillo giratorio
Denominación 2	para tapa
Fabricante	OBO
Color	zinc
Material	Acero
Superficie	Galvanizado por inmersión en caliente
Norma superficies	DIN EN ISO 1461
Unidad VK más pequeña	20
Cantidad	Pieza
Peso	2,187 kg
Unidad de peso	kg/100 u
Huella de CO2 (GWP) Cradle-to-Gate	0,0954 kg CO2e / 1 Unidad

Dimensiones



Datos técnicos

Apropiado para bandeja de rejilla	no
Apropiado para bandeja de escalera	sí
Apropiado para bandeja portacables	sí
Acero inoxidable, barnizado	no