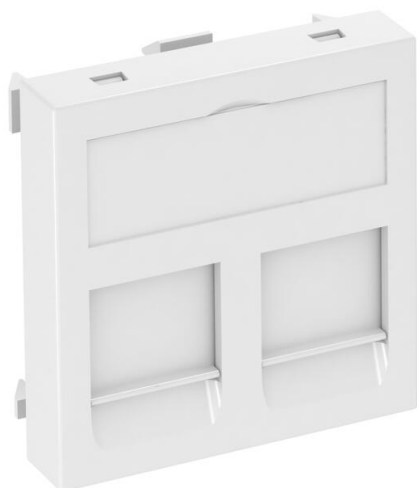


Ficha Técnica

Soporte de datos, módulo 1, salida recta, tipo A

Referencia: 6119202



Soporte de datos con salida recta y persianas antipolvo para alojar dos módulos de conexión de datos con toma RJ45. Se puede instalar tanto vertical como horizontalmente. El tipo A tiene una abertura de montaje de 20,10 x 14,80 mm y está diseñado para la fijación directa de los módulos de conexión de datos en la abertura de montaje.

El soporte de datos tipo A resulta apropiado para alojar los módulos de conexión de datos siguientes: AMP TYCO (sin tapa antipolvo): SL Serie 110 Connect y SL Serie Toolless; Brand-Rex: módulos con número de artículo terminado en ... JAKS000CR y ...JAKU002; Nexans: LANmark RJ45 con clip adaptador azul, LANmark GG45 con clip de metal.

Para la instalación en canales portamecanismos Rapid 45 y Rapid 80, columnas de distribución ISS y sistemas bajo suelo.

PC Polycarbonato

Datos maestros

Referencia	6119202
Tipo	DTG-2A RW1
Denominación 1	Marco p/módulo de datos
Denominación 2	p/2 módulos conex. Tipo A
Fabricante	OBO
Dimensión	45x45mm
Color	blanco puro; RAL 9010
Material	Polycarbonato
Unidad VK más pequeña	1
Cantidad	Pieza
Peso	1,1 kg
Unidad de peso	kg/100 u
Huella de CO2 (GWP) Cradle-to-Gate	0,1847 kg CO2e / 1 Unidad

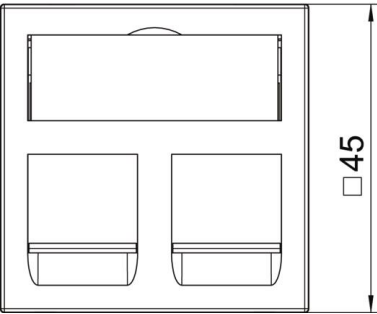
Ficha Técnica

Soporte de datos, módulo 1, salida recta, tipo A

Referencia: 6119202



Dimensiones		
	Ancho	45 mm
	Altura	45 mm



Datos técnicos	
Número de unidades	1
Modelo de la superficie	Mate
Tipo de fijación	Encajar
Campo identificativo	Con campo identificativo
Libre de halógenos	sí
Tapa abatible	no
Clema de porcelana	no
Con impresión	no
Con protector antipolvo	sí
Abertura de montaje	Tipo A
Clase de protección	IP20
Profundidad	9 mm
Anillo portador	no
Transparente	no
Aplicación	Conectores de datos instalables
Posibilidad de descarga de tracción	no
Combinación	Elemento base con placa de cubierta central