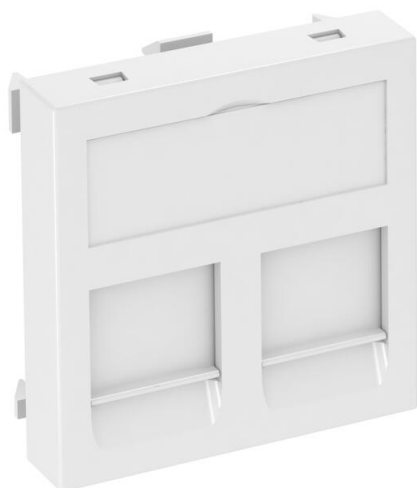


# Ficha Técnica

## Soporte de datos, módulo 1, salida recta, tipo B

Referencia: 6119208



Soporte de datos con salida recta y persianas antipolvo para alojar dos módulos de conexión de datos con toma RJ45. Se puede instalar tanto vertical como horizontalmente. El tipo B tiene una abertura de montaje de 19,35/21,55 x 14,85 mm y está diseñado para la fijación directa de los módulos de conexión de datos en la abertura de montaje.

El soporte de datos tipo B es apropiado para alojar los módulos de conexión de datos siguientes: BTR (versión modular): módulo cat. 6A, módulo E-DAT y módulo UAE; Dätwyler: MS y MS-N, Leoni Kerpen: VarioKeystone modelo de toma cat.6A y MegaLine-Connect100 modelo de toma cat.6A y 8C7A. Para la instalación en canales portamecanismos Rapid 45 y Rapid 80, columnas de distribución ISS y sistemas bajo suelo.

**PC** Polycarbonato

### Datos maestros

Referencia	6119208
Tipo	DTG-2B RW1
Denominación 1	Marco p/módulo de datos
Denominación 2	p/2 módulos conex. Tipo B
Fabricante	OBO
Dimensión	45x45mm
Color	blanco puro; RAL 9010
Material	Polycarbonato
Unidad VK más pequeña	1
Cantidad	Pieza
Peso	1,1 kg
Unidad de peso	kg/100 ud.
Huella de CO2 (GWP) Cradle-to-Gate	0,1818 kg CO2e / 1 Unidad

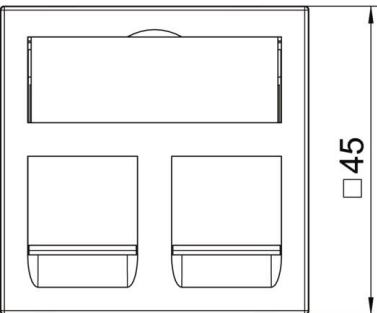
# Ficha Técnica

Soporte de datos, módulo 1, salida recta, tipo B

Referencia: 6119208



Dimensiones		
	Ancho	45 mm
	Altura	45 mm



Datos técnicos	
Número de unidades	1
Modelo de la superficie	Mate
Tipo de fijación	Encajar
Campo identificativo	Con campo identificativo
Libre de halógenos	sí
Tapa abatible	no
Clema de porcelana	no
Con impresión	no
Con protector antipolvo	sí
Abertura de montaje	Tipo B
Clase de protección	IP20
Profundidad	9 mm
Anillo portador	no
Transparente	no
Aplicación	Conectores de datos instalables
Posibilidad de descarga de tracción	no
Combinación	Elemento base con placa de cubierta central