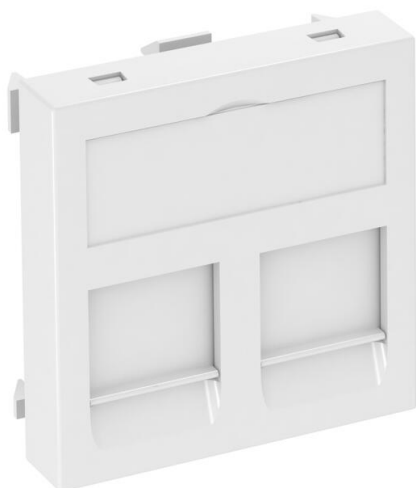


Ficha Técnica

Soporte de datos, módulo 1, salida recta, tipo F

Referencia: 6119220



Soporte de datos con salida recta y persianas antipolvo para alojar dos módulos de conexión de datos con toma RJ45. Se puede instalar tanto vertical como horizontalmente. El tipo F tiene un módulo receptor especial y está diseñado para una fijación indirecta de los módulos de conexión de datos en la abertura de montaje.

El soporte de datos tipo F resulta apropiado para alojar los módulos de conexión de datos siguientes: Avaya/Systimax: serie M.

Para la instalación en canales portamecanismos Rapid 45 y Rapid 80, columnas de distribución ISS y sistemas bajo suelo.

PC Polycarbonato

Datos maestros

| | |
|------------------------------------|---------------------------|
| Referencia | 6119220 |
| Tipo | DTG-2F RW1 |
| Denominación 1 | Marco p/módulo de datos |
| Denominación 2 | p/2 módulos conex. Tipo F |
| Fabricante | OBO |
| Dimensión | 45x45mm |
| Color | blanco puro; RAL 9010 |
| Material | Polycarbonato |
| Unidad VK más pequeña | 1 |
| Cantidad | Pieza |
| Peso | 1,1 kg |
| Unidad de peso | kg/100 u |
| Huella de CO2 (GWP) Cradle-to-Gate | 0,1871 kg CO2e / 1 Unidad |

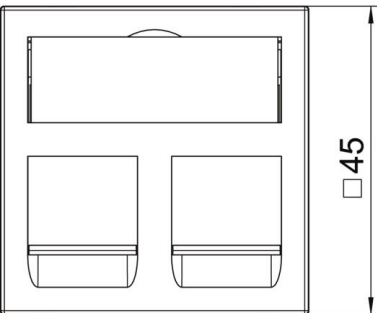
Ficha Técnica

Soporte de datos, módulo 1, salida recta, tipo F

Referencia: 6119220



| Dimensiones | | |
|---|--------|-------|
|  | Ancho | 45 mm |
| | Altura | 45 mm |



| Datos técnicos | |
|-------------------------------------|---|
| Número de unidades | 1 |
| Modelo de la superficie | Mate |
| Tipo de fijación | Encajar |
| Campo identificativo | Con campo identificativo |
| Libre de halógenos | sí |
| Tapa abatible | no |
| Clema de porcelana | no |
| Con impresión | no |
| Con protector antipolvo | sí |
| Abertura de montaje | Tipo F |
| Clase de protección | IP20 |
| Profundidad | 9 mm |
| Anillo portador | no |
| Transparente | no |
| Aplicación | Conectores de datos instalables |
| Posibilidad de descarga de tracción | no |
| Combinación | Elemento base con placa de cubierta central |