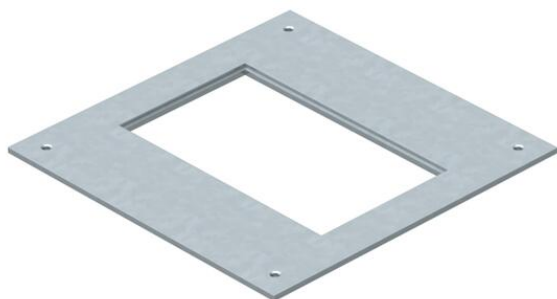


Ficha Técnica

Tapa de montaje 250 tamaño nominal 2

Referencia: 7400455



Tapa adaptadora para cajas de derivación y registro bajo suelo del tipo UZD250-3/4 para montar una unidad de instalación de tamaño nominal R2. Abertura de montaje a 3 mm de profundidad para poder cerrarla posteriormente con una tapa ciega.



St Acero

FS galvanizado en banda

Datos maestros

Referencia	7400455
Tipo	DUG 250-3 2
Denominación 1	Tapa de montaje
Denominación 2	250-2/3 para GES2
Fabricante	OBO
Dimensión	282x282x4
Material	Acero
Superficie	Galvanizado en banda
Norma superficies	DIN EN 10346
Unidad VK más pequeña	1
Cantidad	Pieza
Peso	180 kg
Unidad de peso	kg/100 u
Huella de CO2 (GWP) Cradle-to-Gate	5,6054 kg CO2e / 1 Unidad

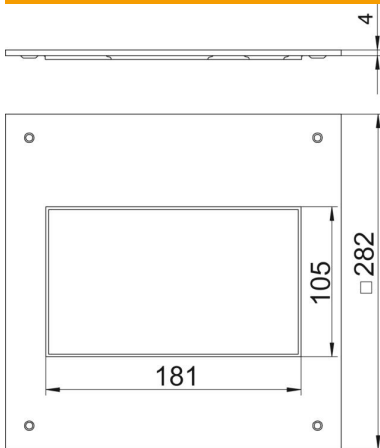
Ficha Técnica

Tapa de montaje 250 tamaño nominal 2

Referencia: 7400455



Dimensiones



Longitud	282 mm
Ancho	282 mm
Medida a	105 mm
Medida A	282 mm
Medida b	181 mm

Datos técnicos

Tapa abertura de montaje	sí
Cuidados del suelo	seco
Posibilidad de instalar una junta	no
Orificio para la instalación de caja sobre el pavimento	no
Adecuado para canalización cerrada a ras de pavimento	no
Adecuado para canalización bajo pavimento	sí
Ancho de canal máx.	250 mm
Ancho de canal mín.	190 mm
Grosor del material	4 mm
Abertura de montaje	Rectangular
Tamaño nominal	250 mm
Tamaño nominal para unidades portamecanismos	2
Modelo para carga pesada	no