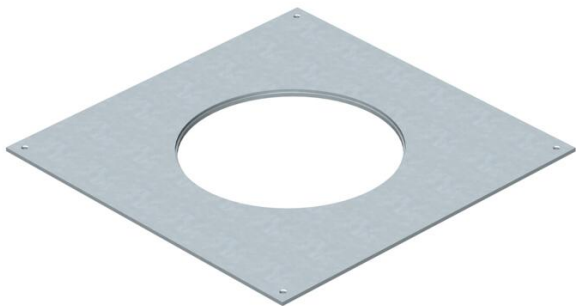


# Ficha Técnica

## Tapa de montaje 350 tamaño nominal R4

Referencia: 7400517



Tapa de montaje para cajas de derivación y de registro bajo suelo del tipo UZD350-3 para montar una unidad de montaje de tamaño nominal R4. Abertura de montaje a 3 mm de profundidad para poder cerrarla posteriormente con una tapa ciega.



- St Acero
- FS galvanizado en banda

| Datos maestros                     |                            |
|------------------------------------|----------------------------|
| Referencia                         | 7400517                    |
| Tipo                               | DUG 350-3 R4               |
| Denominación 1                     | Tapa de montaje            |
| Denominación 2                     | 350-2/3 para R4            |
| Fabricante                         | OBO                        |
| Dimensión                          | 383x383x4                  |
| Material                           | Acero                      |
| Superficie                         | Galvanizado en banda       |
| Norma superficies                  | DIN EN 10346               |
| Unidad VK más pequeña              | 1                          |
| Cantidad                           | Pieza                      |
| Peso                               | 335 kg                     |
| Unidad de peso                     | kg/100 u                   |
| Huella de CO2 (GWP) Cradle-to-Gate | 11,1863 kg CO2e / 1 Unidad |

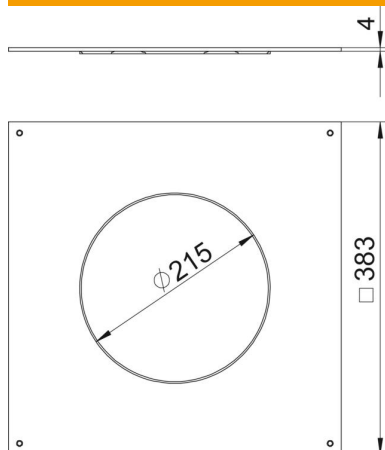
# Ficha Técnica

## Tapa de montaje 350 tamaño nominal R4

Referencia: 7400517



### Dimensiones



|            |        |
|------------|--------|
| Longitud   | 383 mm |
| Ancho      | 383 mm |
| Medida A   | 383 mm |
| Medida d Ø | 215 mm |

### Datos técnicos

|   |         |
|---|---------|
| Tapa abertura de montaje                                | no      |
| Cuidados del suelo                                      | seco    |
| Posibilidad de instalar una junta                       | no      |
| Orificio para la instalación de caja sobre el pavimento | no      |
| Adecuado para canalización cerrada a ras de pavimento   | no      |
| Adecuado para canalización bajo pavimento               | sí      |
| Ancho de canal máx.                                     | 350 mm  |
| Ancho de canal mín.                                     | 190 mm  |
| Grosor del material                                     | 4 mm    |
| Abertura de montaje                                     | redondo |
| Tamaño nominal  | 350 mm  |
| Tamaño nominal para unidades portamecanismos            | R4      |
| Modelo para carga pesada                                | no      |