

# Ficha Técnica

## Collar de junta para conductor redondo

Referencia: 2360041



- Collar de junta para pasamuros en placas base y paredes impermeables (p. ej. depósito blanco)
- Para el montaje en cintas de conexión con cintas de sujeción de acero inoxidable
- Con comprobación de agua a presión hasta 5 bar
- Según DIN EN 62561-5 (VDE 0185-561-5)

**TPE** Elastómero termoplástico

Datos maestros	
Referencia	2360041
Tipo	DW RD10
Denominación 1	Collarín de sellado
Denominación 2	para conductor redondo 10mm
Fabricante	OBO
Dimensión	RD10
Color	naranja; RAL 2003
Material	Elastómero termoplástico
Unidad VK más pequeña	1
Cantidad	Pieza
Peso	13 kg
Unidad de peso	kg/100 u

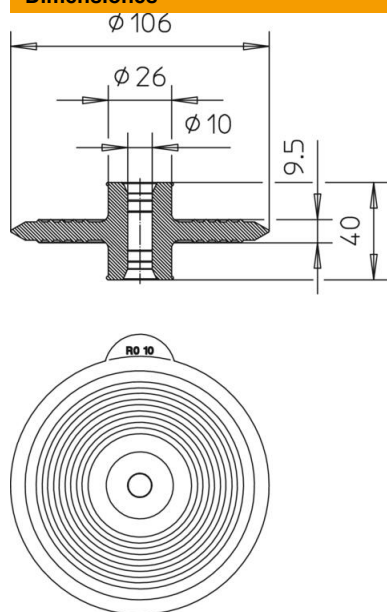
# Ficha Técnica

## Collar de junta para conductor redondo

Referencia: 2360041



### Dimensiones



### Datos técnicos

Tipo de accesorio	Collarín de sellado
Ancho	RD 10 mm