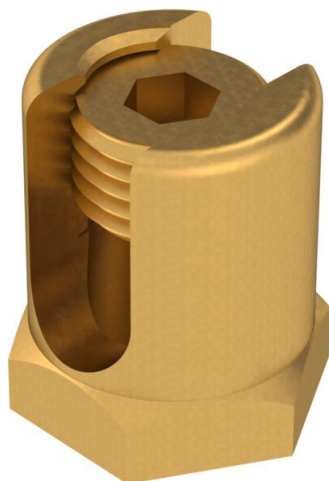


# Ficha Técnica

## Borne de puesta a tierra con rosca de fijación

Referencia: 6404016



Borne de puesta a tierra para la fijación del conductor de conexión equipotencial en el sistema de bandejas portacables.

Perno roscado M14, accionamiento de hexágono interior con ancho de llave 6 mm.

Adecuado para sección de cable de 25 - 75 mm².



Latón

### Datos maestros

Referencia	6404016
Tipo	EKL 35 M6 ISK
Denominación 1	Borne de puesta a tierra
Denominación 2	con rosca de fijación M6
Fabricante	OBO
Dimensión	25-75mm²
Color	latn
Material	Latón
Unidad VK más pequeña	50
Cantidad	Pieza
Peso	4,6 kg
Unidad de peso	kg/100 ud.
Huella de CO2 (GWP) Cradle-to-Gate	0,1191 kg CO2e / 1 Unidad

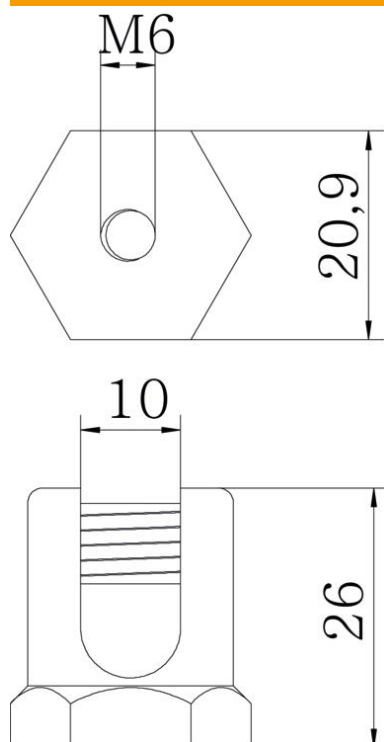
# Ficha Técnica

## Borne de puesta a tierra con rosca de fijación

Referencia: 6404016



### Dimensiones



Medida L	26 mm
Medida I	10 mm

### Datos técnicos

Mantenimiento de función	no
Apropiado para bandeja de rejilla	no
Apropiado para bandeja de escalera	sí
Apropiado para bandeja portacables	sí
Rosca	M6
Con accesorios de tornillería	no
Sección transversal	75 mm <sup>2</sup>
Acero inoxidable, barnizado	no
Ancho de llave	21
Tipo de conexión	con perno/taladro