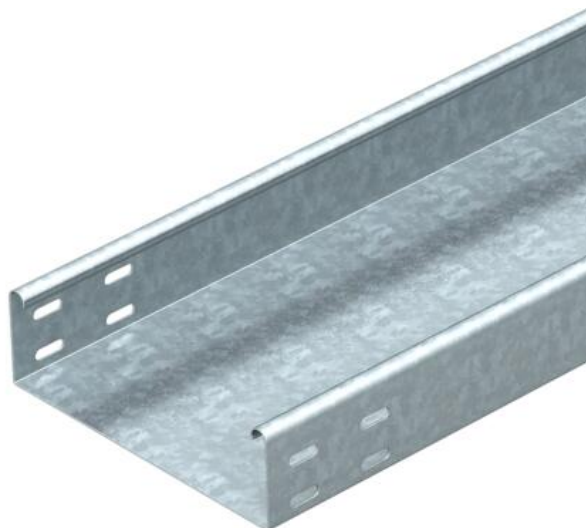


Ficha Técnica

Bandeja portacables EKSU 60 FT SOMY

Referencia: 7189980



EKS 60 = sistema de bandejas portacables extra pesadas de ala 60 mm.
Las uniones rectas se piden por separado.
Amortiguación magnética sin tapa 20 dB, con tapa 50 dB.



St	Acero
FT SO	galvanizado por inmersión en caliente 85 µm

Datos maestros

Referencia	7189980
Tipo	EKSU 620 FT SO
Denominación 1	Bandeja de chapa EKSU
Denominación 2	sin perfor., con aguj. de unión
Fabricante	OBO
Dimensión	60x200x3000
Color	zinc
Material	Acero
Superficie	galvanizado por inmersión en caliente 85 µm
Norma superficies	DIN EN ISO 1461
Unidad VK más pequeña	12
Cantidad	Metro
Peso	579 kg
Unidad de peso	kg/100 m
Huella de CO2 (GWP) Cradle-to-Gate	12,7571 kg CO2e / 1 Metro

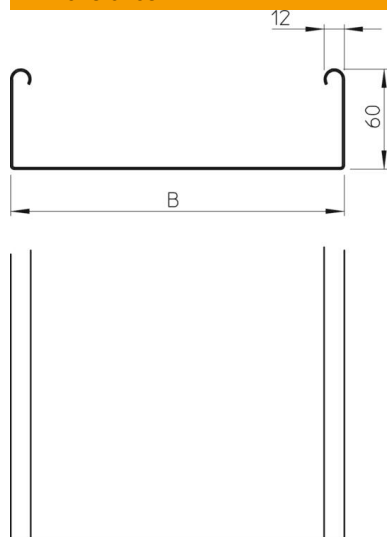
Ficha Técnica

Bandeja portacables EKSU 60 FT SOMY

Referencia: 7189980



Dimensiones



Longitud	3.000 mm
Ancho	200 mm
Altura	60 mm
Espesor de chapa	2 mm
Medida B	200 mm

Datos técnicos

Modelo de unión	sin unión
Tipo de fijación sistema de montaje	Suelo Techo Pared
Transitable	no
Mantenimiento de función	no
Con tapa	no
Perforación de montaje en el suelo	no
Calibre maestro de agujeros OTAN	no
Sección efectiva	118 cm ²
Sección efectiva	11800 mm ²
Acero inoxidable, barnizado	no
Perforación lateral	sí
Tipo vano ancho	no
Tipo de test de carga según IEC 61537	Tipo II
Tipo del conector del sistema portacables	Atornillado

Ficha Técnica

Bandeja portacables EKSU 60 FT SOMY

Referencia: 7189980



Cargas

Distancias aplicables entre soportes mín.	1,5 m
Distancias aplicables entre soportes máx.	3 m
Distancia de sujeción 1,5 m	3,3 kN/m
Distancia de sujeción 2,0 m	2,2 kN/m
Distancia de sujeción 2,5 m	1,6 kN/m
Distancia de sujeción 3,0 m	0,95 kN/m

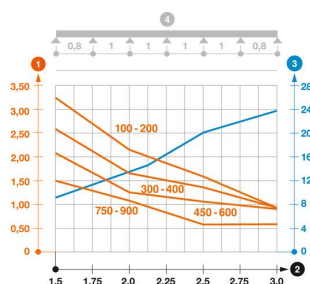


Diagrama de carga bandeja portacables tipo EKSU 60

- 2 Distancia entre los apoyos en m
- 3 Flexión de la barra en mm a kN/m permitidos.
- 1 Carga de de bandejas/ bandeja de escalera admisible en kN/m sin carga humana
- La curva de carga con bandejas portacables en mm
- Curva de flexión de la barra según la distancia entre apoyos
- 4 Esquema de carga para procesos de comprobación