

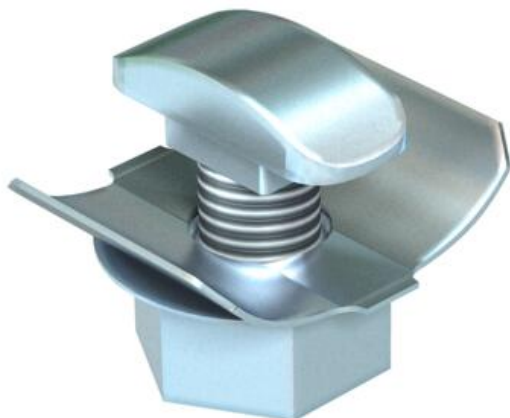
Ficha Técnica

Fijación rápida

Referencia: 6424548



Fijación rápida para la fijación de las bandejas portacables sobre las escuadras
La fijación rápida puede montarse posteriormente en todas las escuadras con la perforación 7 x ...



| | |
|----|-------------------------|
| St | Acero |
| F | galvanizado en caliente |

Datos maestros

| | |
|------------------------------------|---------------------------|
| Referencia | 6424548 |
| Tipo | FCM F |
| Denominación 1 | Fijación rápida |
| Fabricante | OBO |
| Dimensión | M6x12 |
| Color | zinc |
| Material | Acero |
| Superficie | Galvanizado en caliente |
| Norma superficies | DIN 267, Teil 10 |
| Unidad VK más pequeña | 50 |
| Cantidad | Pieza |
| Peso | 0,72 kg |
| Unidad de peso | kg/100 ud. |
| Huella de CO2 (GWP) Cradle-to-Gate | 0,0311 kg CO2e / 1 Unidad |

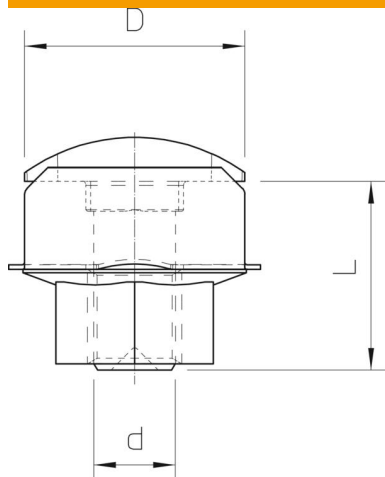
Ficha Técnica

Fijación rápida

Referencia: 6424548



Dimensiones



| | |
|----------|---------|
| Tamaño | M6 x 12 |
| Longitud | 12 mm |
| Medida D | 13,5 mm |
| Medida d | 6 mm |
| Medida L | 12 mm |

Datos técnicos

| | |
|-----------------|-----------------------|
| Rosca | M6 |
| Rosca métrica | 6 |
| Sistema roscado | Hexagonal (hexagonal) |