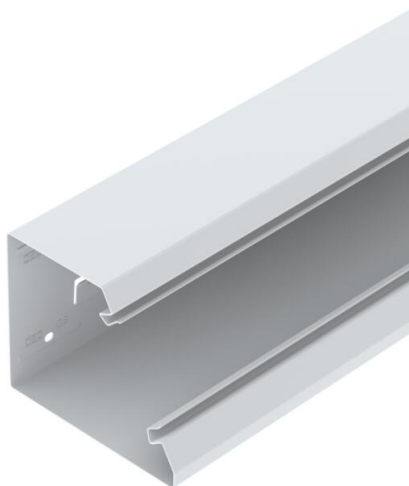


# Ficha Técnica

## Canal portamecanismos, canal de mesa

Referencia: 6282700



Canal portamecanismos GEK-S adecuado para la instalación en mesas de trabajo, etc. Las superficies visibles de los canales portamecanismos GEK-S pintados están foliados. El sistema de canalización dispone de unas pestañas en su base para colocar el tabique de separación de acero. La conexión equipotencial entre las bases de dos tramos de canal está garantizada gracias a las uniones. Las medidas de protección y la conexión equipotencial entre la tapa y el cuerpo del canal esta asegurada al colocar la tapa. La abertura del sistema mide realmente 76,5 mm. La tapa se debe pedir por separado.



St Acero

### Datos maestros

Referencia	6282700
Tipo	GEK-SA133110RW
Denominación 1	Canal portamecanismos
Denominación 2	asimétrico
Fabricante	OBO
Dimensión	133x110x2000
Color	blanco puro; RAL 9010
Material	Acero
Unidad VK más pequeña	2
Cantidad	Metro
Peso	332 kg
Unidad de peso	kg/100 m
Huella de CO2 (GWP) Cradle-to-Gate	7,6511 kg CO2e / 1 Metro

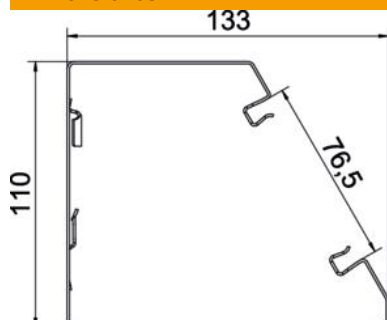
# Ficha Técnica

## Canal portamecanismos, canal de mesa

Referencia: 6282700



### Dimensiones



Longitud	2.000 mm
Ancho	110 mm
Altura	133 mm

### Datos técnicos

Número de tapas	1
Número de paredes separadoras de quita y pon	1
Modelo pared posterior (interior)	Con lengüetas
Forma rectangular	no
Orificios de la base	con perforaciones en la base
Libre de halógenos	sí
Retenedor para cable	no
Conector para canal	no
Tipo de montaje de las tapas	interior
Perforación de montaje en el suelo	sí
Sección efectiva	9950 mm <sup>2</sup>
Tapa suministrada	no
Ancho de la parte superior	76,5 mm
Clase de protección	IP30
Hoja protectora	sí
Grado de protección código IK	IK10
Simétrico	no
Rango de temperatura máx.	60 °C
Rango de temperatura	-25 °C