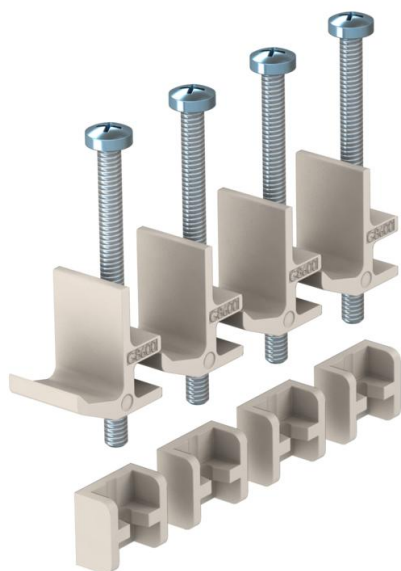


Ficha Técnica

Garras de fijación para montaje en suelo técnico

Referencia: 7407552



Cuatro garras de fijación para conjuntos portamecanismos cuadrados GES en suelos técnicos o cajas bajo suelo de tipo UDS. Margen de apriete de hasta 65 mm.

Cuatro garras de fijación para conjuntos portamecanismos cuadrados GES en suelos técnicos o cajas bajo suelo de tipo UDS. Margen de apriete de hasta 65 mm.



Alu Aluminio

Datos maestros

Referencia	7407552
Tipo	GES4 BG DB
Denominación 1	Garra de fijación
Denominación 2	GES en DB/HB
Fabricante	OBO
Material	Aluminio
Unidad VK más pequeña	1
Cantidad	Unidad de embalaje
Peso	8 kg
Unidad de peso	kg/100 unidad embalaje

Datos técnicos

Tipo de accesorio	Otros
-------------------	-------