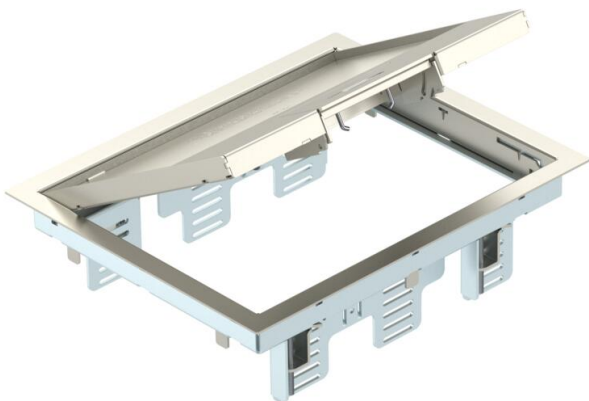


Ficha Técnica

Conjunto portamecanismos GES6M-2 con asidero

Referencia: 7405299



Unidad portamecanismos con asidero para hasta 9 dispositivos individuales Modul 45 en 3 soportes universales UT3, para su uso en sistemas de canalización y suelos de sistema en interiores.

Escalera de encaje de plancha de acero galvanizado. El grosor del revestimiento del suelo está ajustado a 5 mm y puede ajustarse a 10 mm si es necesario. Se pueden instalar hasta 6 mecanismos con placa central de 50.

Conjunto portamecanismos con asidero, 3 compartimentos, cubeta MT6. Pueden instalarse 3 tapas ciegas de protección APMT5.



A2 Acero inoxidable 1.4301

Datos maestros	
Referencia	7405299
Tipo	GES6M-2 10U
Denominación 1	Conjunto portamecanismos
Denominación 2	para montaje universal
Fabricante	OBO
Dimensión	274x221x70
Material	Acero inoxidable 1.4301
Unidad VK más pequeña	1
Cantidad	Pieza
Peso	320 kg
Unidad de peso	kg/100 ud.
Huella de CO2 (GWP) Cradle-to-Gate	18,9807 kg CO2e / 1 Unidad

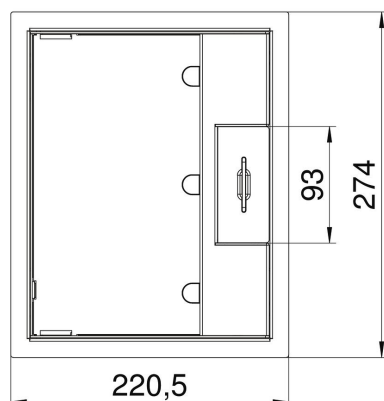
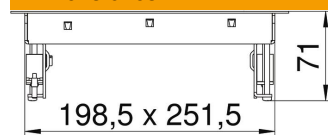
Ficha Técnica

Conjunto portamecanismos GES6M-2 con asidero

Referencia: 7405299



Dimensiones



Longitud	274 mm
Ancho	220,5 mm

Datos técnicos

Número de dispositivos instalables	9
Número de cajas portamecanismos	3
Versión	Rectangular
Modelo de salida de cable	Salida de cable giratoria
Marco para revestimiento del suelo	sí
Cuidados del suelo	seco
Posibilidad de instalar una junta	no
Altura del piso mín.	78 mm
Apropiado para instalación de suelo técnico	sí
Adecuado para canalización cerrada a ras de pavimento	no
Adecuado para canalización bajo pavimento	sí
Apropiado para montaje en suelo hueco / técnico	sí
Apropiado para limpieza con agua	no
Apropiado para caja bajo suelo	250/350
Apropiado para canal bajo suelo	sí
Soportes para alojar cajas portamecanismos	sí
Longitud, dimensiones exteriores	274 mm
Longitud, dimensiones de montaje	253 mm
Con entalladura para revestimiento de suelo	sí
Tamaño nominal para unidades portamecanismos	6

Ficha Técnica

Conjunto portamecanismos GES6M-2 con asidero

Referencia: 7405299



Datos técnicos

Modelo del marco	marco protector de moqueta ,
Grado de protección (IP) mientras se está utilizando	IP20
Grado de protección (IP) si no se está utilizando	IP10
Grado de protección código IK	IK10
Modelo para carga pesada	no
Rango de sujeción D máx.	61 mm
Rango de sujeción D mín.	3 mm
Tipo de sistema de montaje	MT3 / GB2
Carga vertical, superficie grande	hasta 5.000 N
Carga vertical, superficie pequeña	hasta 3.000 N
Mecanismo de apertura	Asidero
Espesor del revestimiento del suelo	5 mm
Floor covering thickness max.	10 mm