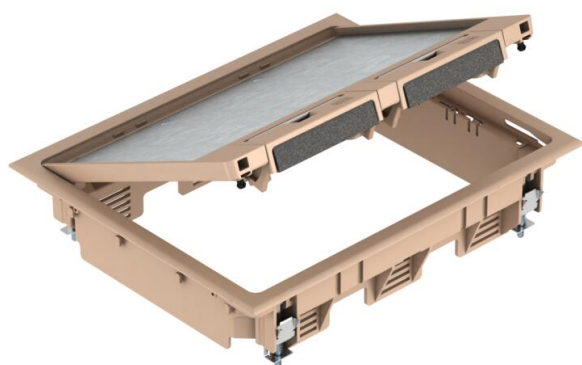


Ficha Técnica

Conjunto portamecanismos GES6 con asidero

Referencia: 7405316



Conjunto portamecanismos con asidero para un máximo de 9 mecanismos individuales Modul 45 en 3 soportes universales UT3, montaje en sistemas de canalización.

Para el montaje en suelo técnico hay que pedir las garras de fijación por separado.

Se pueden instalar hasta 6 mecanismos con placa central de 50.
Conjunto portamecanismos con asidero, 3 compartimentos, cubeta MT6. Pueden instalarse 3 tapas ciegas de protección APMT5.



PA Poliamida

Datos maestros

Referencia	7405316
Tipo	GES6 U 1019
Denominación 1	Conjunto portamecanismos
Denominación 2	para empotrar
Fabricante	OBO
Dimensión	273x220x61
Color	beige grisáceo; RAL 1019
Material	Poliamida
Unidad VK más pequeña	1
Cantidad	Pieza
Peso	150 kg
Unidad de peso	kg/100 ud.
Huella de CO2 (GWP) Cradle-to-Gate	1,8182 kg CO2e / 1 Unidad

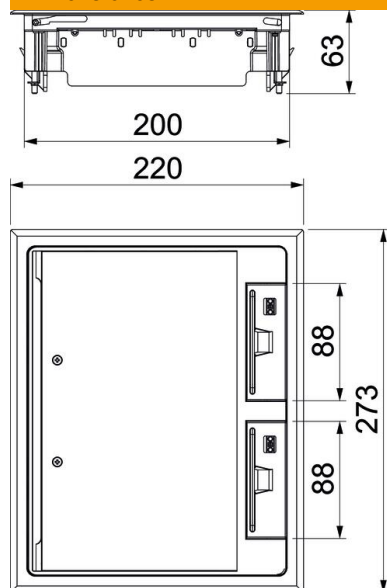
Ficha Técnica

Conjunto portamecanismos GES6 con asidero

Referencia: 7405316



Dimensiones



Medida h

73 mm

Ficha Técnica

Conjunto portamecanismos GES6 con asidero

Referencia: 7405316



Datos técnicos

Número de dispositivos instalables	9
Número de cajas portamecanismos	3
Versión	Rectangular
Modelo de salida de cable	Salida de cable giratoria
Marco para revestimiento del suelo	sí
Cuidados del suelo	seco
Posibilidad de instalar una junta	no
Altura del piso mín.	73 mm
Apropiado para instalación de suelo técnico	sí
Adecuado para canalización cerrada a ras de pavimento	no
Adecuado para canalización bajo pavimento	sí
Apropiado para montaje en suelo hueco / técnico	sí
Apropiado para limpieza con agua	no
Apropiado para caja bajo suelo	250/350
Apropiado para canal bajo suelo	sí
Soportes para alojar cajas portamecanismos	sí
Longitud, dimensiones exteriores	220 mm
Longitud, dimensiones de montaje	199 mm
Con entalladura para revestimiento de suelo	sí
Tamaño nominal para unidades portamecanismos	6
Modelo del marco	marco protector de moqueta ,
Grado de protección (IP) mientras se está utilizando	IP20
Grado de protección (IP) si no se está utilizando	IP10
Grado de protección código IK	IK08
Modelo para carga pesada	no
Rango de sujeción D máx.	31 mm
Rango de sujeción D mín.	9 mm
Tipo de sistema de montaje	MT3 / GB2
Carga vertical, superficie grande	hasta 3.000 N
Carga vertical, superficie pequeña	hasta 2.500 N
Autorizaciones	VDE
Mecanismo de apertura	Asidero
Espesor del revestimiento del suelo	5 mm