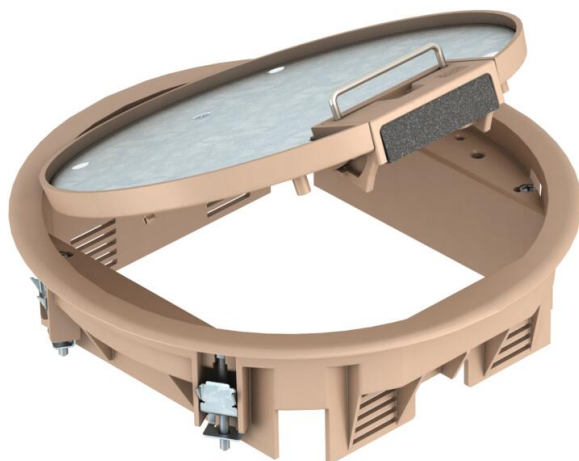


Ficha Técnica

Conjunto portamecanismos GESR4 con asidero

Referencia: 7405444



Conjunto portamecanismos con asidero para un máximo de 6 mecanismos individuales Modul 45 en 2 soportes universales UT3, montaje en sistemas de canalización y suelos modulares.

Se pueden instalar hasta 4 mecanismos con placa central de 50.

Conjunto portamecanismos con asidero, 2 compartimentos, cubeta MT4. Pueden instalarse 2 tapas ciegas APMT2.



PA Poliamida

Datos maestros

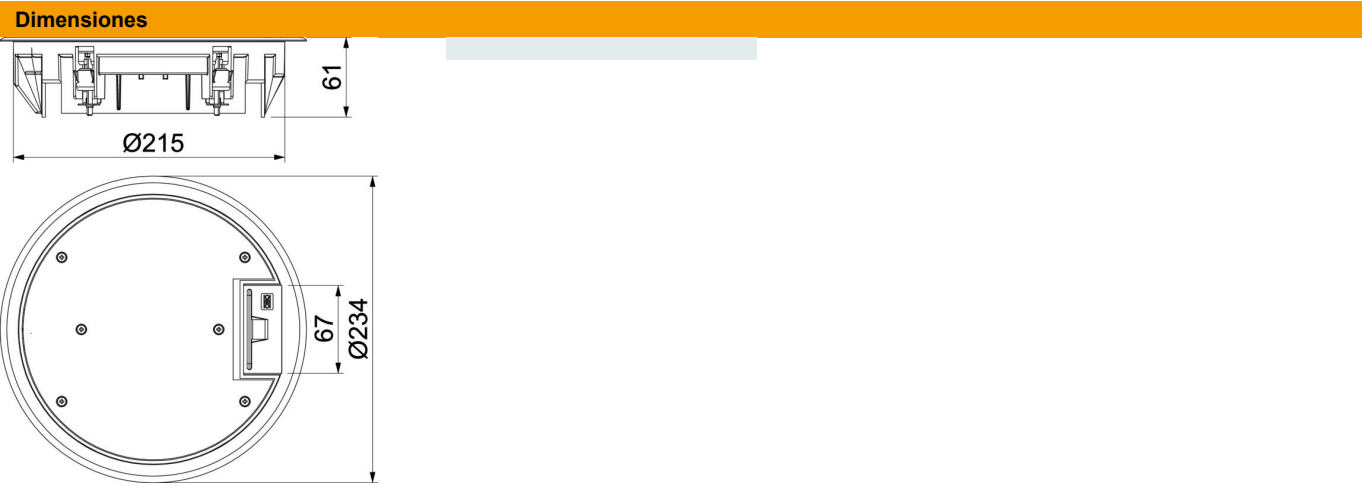
Referencia	7405444
Tipo	GESR4 U 1019
Denominación 1	Conjunto portamecanismos
Denominación 2	para montaje universal
Fabricante	OBO
Dimensión	Ø234x61
Color	beige grisáceo; RAL 1019
Material	Poliamida
Unidad VK más pequeña	1
Cantidad	Pieza
Peso	140 kg
Unidad de peso	kg/100 ud.
Huella de CO2 (GWP) Cradle-to-Gate	1,7699 kg CO2e / 1 Unidad

Ficha Técnica

Conjunto portamecanismos GESR4 con asidero

Referencia: 7405444





Datos técnicos		
Número de dispositivos instalables	6	
Número de cajas portamecanismos	2	
Versión	redondo	
Modelo de salida de cable	Salida de cable giratoria	
Marco para revestimiento del suelo	sí	
Cuidados del suelo	seco	
Posibilidad de instalar una junta	no	
Altura del piso mín.	73 mm	
Apropiado para instalación de suelo técnico	sí	
Adecuado para canalización cerrada a ras de pavimento	sí	
Adecuado para canalización bajo pavimento	sí	
Apropiado para montaje en suelo hueco / técnico	sí	
Apropiado para limpieza con agua	no	
Apropiado para caja bajo suelo	250/350	
Apropiado para canal bajo suelo	sí	
Soportes para alojar cajas portamecanismos	sí	
Con entalladura para revestimiento de suelo	sí	
Tamaño nominal para unidades portamecanismos	R4	
Modelo del marco	marco protector de moqueta ,	
Grado de protección (IP) mientras se está utilizando	IP20	
Grado de protección (IP) si no se está utilizando	IP10	
Grado de protección código IK	IK08	
Modelo para carga pesada	no	

Ficha Técnica

Conjunto portamecanismos GESR4 con asidero

Referencia: 7405444



Datos técnicos

Rango de sujeción D máx.	31 mm
Rango de sujeción D mín.	7 mm
Tipo de sistema de montaje	UT3
Carga vertical, superficie grande	hasta 5.000 N
Carga vertical, superficie pequeña	hasta 3.000 N
Autorizaciones	VDE
Mecanismo de apertura	Asidero
Espesor del revestimiento del suelo	5 mm